

令和2年度  
事業報告書

第 16 期

自 令和 2年 4月 1日  
至 令和 3年 3月 31日

社会福祉法人 慈 誠 会

# 令和2年度 事業報告

## 基本理念

本施設は、利用者各位の人権を尊重し、家族的な雰囲気の中で身体機能の自立と生活の自律を支援するとともに、地域密着型の施設運営によって、老人福祉の向上に努める。

## 運営理念

本施設に勤務する職員は、利用者各位への敬意の念を持ち、家族の一員として生きる喜びを共感し、快活かつ謙虚な姿勢で接遇に邁進する。

## 法人目標

- ・ 「零からの出発」  
初心に帰り、自分がどうしてこの職業を選んだかを考え、人としての人格を身に着け、みんなで切磋琢磨し前進する。
- ・ 「ゆとりあるケアの実施」  
ゆとりを持ってケアにあたり、心のこもった対応をすることにより、安心して生活して頂ける環境づくりに努める。
- ・ 「ホスピタリティの実施」  
サービスを提供する方に満足して頂くために、必要なこと、あるいは求められることを推察し普段のケアの中で洞察力や想像力を養い、一方的ではなくお互いの満足につながるケアに努める

## 1. 法人事業概要

法人名 社会福祉法人 慈誠会  
所在地 長崎県佐世保市岳野町107-1  
設立認可年月日 平成17年9月14日  
事業開始年月日 平成19年4月1日  
法人事業

事業種別	施設名	定員	事業更新年月日
第1種社会福祉事業 介護老人福祉施設	特別養護老人ホーム たけんの	50名	平成31年4月1日
第2種社会福祉事業 短期入所生活介護	ショートステイ たけんの	10名	平成31年4月1日
介護予防短期入所生活介護			
認知症対応型通所介護	デイサービスセンター たけんの	12名	平成31年4月1日
介護予防認知症対応型通所介護			
訪問介護事業	ヘルパーステーション たけんの	-	平成31年4月1日
訪問型サービス事業		-	平成30年4月1日
	* 令和3年1月1日より1年間 事業休止		
公益事業	なし		
収益事業	なし		

## 2. 役員及び役員会状況

### 役員

理事 定数 6名（現員 6名） 監事 定数 2名（現員 2名）  
任期 令和元年6月21日から令和3年6月開催の定時評議員会終結の時まで

理事長	中村洋樹			
常務理事	西井貴則			
業務執行理事	肥後賢治			
理事	久家俊雄	岩崎土徳	寺田安子	
監事	橋脇誠	山口哲也		

評議員 定数 7名（現員 6名）

\* 令和2年4月1日より、定数7名となる。

任期 平成29年4月1日から令和3年6月開催の定時評議員会終結の時まで  
令和2年4月1日に就任の3名：令和6年6月開催の定時評議員会終結の時まで

評議員	城邦男	川原紀美雄	太駄一政	
(新評議員)	井上哲朗	上田観輝	黒澤浩之	1名欠員

評議員選任・解任委員 定数 3名（現員 3名）

任期 令和2年6月20日から令和6年6月開催の定時評議員会終結の時まで

評議員選任・解任委員 山口哲也 吉木満 吉川公史郎

### 役員会の開催

#### ・評議員会

定時	決議の省略			
提案日	令和2年6月10日	4名	・報告事項	令和1年度 事業報告
決議日	令和2年6月20日		・第一号議案	令和1年度 決算報告及び社会福祉充実残額の承認
			・第二号議案	令和1年度 監事監査報告

#### ・理事会

第一回	決議の省略			
提案日	令和2年5月25日	理事 6名	・報告事項	令和1年度 事業報告
決議日	令和2年6月5日	監事 2名	・第一号議案	令和1年度 決算報告及び社会福祉充実残額の承認
			・第二号議案	令和1年度 監事監査報告
			・第三号議案	評議員選任・解任委員の選任
			・第四号議案	定時評議員会議案及び開催日程の決定

#### 第二回

招集日	令和2年11月10日	理事 6名	・報告事項	令和2年度 上半期報告
開催日	令和2年11月21日	監事 2名	・第一号議案	訪問介護事業（ヘルパーステーションたけんの）の事業休止
			・第二号議案	JKA補助事業（コロナ感染予防サーモカメラ設置）
			・第三号議案	コロナ包括支援事業（面談用Wi-Fi設置等）
			・第四号議案	地域交流スペース浸水修繕工事
			・第五号議案	台風10号被災修復工事

#### 第三回

招集日	令和3年3月10日	理事 6名	・報告事項	令和2年度 現況報告
開催日	令和3年3月27日	監事 2名	・第一号議案	令和3年度 事業計画案の承認
			・第二号議案	令和3年度 予算書案の承認
			・第三号議案	経理規定、就業規則の変更及び追加
			・第四号議案	令和3年度清掃委託業社の承認

・監事の会計監査 令和2年 5月16日実施 指摘事項なし

### 3. 運営組織図 別紙

### 4. 各種委員会及び会議の実施

運営会議	12回	入所判定委員会	8回
身体拘束廃止委員会・		褥瘡排泄委員会	12回
高齢者虐待防止委員会	12回	広報委員会	6回
危機管理委員会	12回	レクレーション委員会	12回
衛生委員会	12回	防災対策委員会	4回
給食委員会	12回	安全管理委員会	随時

## 5. 防災活動

総合訓練	令和2年6月、12月（夜間想定）、令和3年3月	年3回実施
避難訓練	令和2年6月、12月（夜間想定）、令和3年3月	年3回実施
消火訓練	令和2年6月、12月（夜間想定）、令和3年3月	年3回実施
通報訓練	令和2年6月、12月（夜間想定）、令和3年3月	年3回実施
防災実地訓練	月2回実施	

## 6. 施設管理の充実

消防設備	年2回	法定点検実施
電気設備	月1回	法定点検実施
エレベーター設備	年1回	法定及び月例点検実施
浄化槽設備	月1回	法定及び月例点検実施
貯水槽設備	年1回	法定点検実施
廊下及び厨房他エアコン取替		グリストラップ清掃
居室カーテン設置		軽自動車（ミライス）購入

## 7. 地域との交流

地域交流スペースの活用	学校等との連携
ボランティア団体による訪問	新型コロナウイルス感染症対策のため中止
各種研修会の開催	//
施設の開放と行事への招待	
夏祭り：新型コロナウイルス感染症対策のため中止	

## 8. 年間行事

令和2年4月	お花見	近隣の公園にて
5月	端午の節句	武者人形の飾り付け
7月	七夕祭り	七夕飾り
9月	敬老会（各ユニットで開催）	長寿のお祝い
10月	芋掘り	サツマイモの収穫
12月	クリスマス会（各ユニットで開催）	クリスマスプレゼント
	餅つき大会	施設の飾り餅づくり
令和3年2月	節分	豆まき
3月	ひな祭り	ひな人形の飾り付け
写真展	新型コロナウイルス感染症対策のため中止	
生花販売	//	
パン販売	//	

## 9. 各種研修への取り組み

《施設外研修》 新型コロナウイルス感染症対策のため不参加

《施設内研修》

身体拘束と高齢者虐待の理解	介護課主任	大田主任
たんの吸引について	看護課	鴛淵主任
感染対策について	看護課	福本主任
食中毒について	栄養課	曾宮管理栄養士
褥瘡、看取り、痰の吸引及び服薬管理について		看護課スタッフ
高齢者の権利擁護、身体拘束及び高齢者虐待について	介護課主任	大田主任

## 10. 職員構成

	施設長	事務長	管理者	生活 相談員	ケア マネ	看護 職員	機能訓練 指導員	介護 職員	介護 補助	事務 職員	管理 栄養士	合計
特養	1	1		1	1	3	1	30	3	2	1	44
ショート	1 (兼務)			1 (兼務)	1 (兼務)	1		5				6
デイ			1	2 (兼務)		1		4				7
合計	1	1	1	2	1	5	1	39	3	2	1	57

\* 介護補助職員 1名 育児休暇取得中

職員資格取得状況 令和3年3月末現在

介護福祉士 31名 (うち介護職 29名)  
 介護支援専門員 5名 (うちケアマネ 1名 生活相談員 1名 介護職 3名)  
 作業療法士 1名  
 管理栄養士 1名

## 11. 健康管理

利用者様対象	嘱託医回診	週2回
	訪問歯科	週5回
	胸部レントゲン撮影	年1回
	インフルエンザ予防接種	年1回
職員対象	定期健康診断	年1回
	定期健康診断(夜勤従事者)	年2回
	インフルエンザ予防接種	年1回
	入職時健康診断	随時
	ストレスチェックの実施	年1回

## 12. 感染症対策

新型コロナウイルス感染症緊急包括支援事業

面談及びリモート会議用Wi-Fi設備環境整備

面談及びリモート会議用カメラ付きパソコン及びタブレットの購入

3密回避のための軽車両の購入

アルコール消毒液、非接触型体温計、プラスチックロープ、サージカルマスクの確保

JKA補助事業

サーモカメラの設置

抗原検査の実施(令和3年2月～ 月1回)

## 13. その他

介護福祉士介護実習 長崎短期大学 施設 1名

美容師によるカット、髪染め、パーマ及び理容師による散髪の実施 それぞれ月1回

広報誌の発行

ホームページの更新

佐世保市及び長崎県老人福祉協議会の定例会への参加

## 14. 介護老人福祉施設 特別養護老人ホームたけんの 運営

概要 全室個室の新型ユニット型特養 定員 50名  
 介護保険事業者番号 4270203419  
 指定事業者更新 平成31年 4月 1日

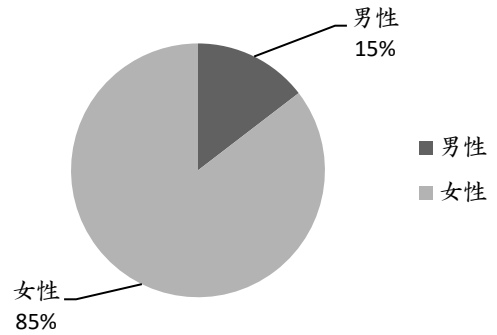
《入所者の状況》

	R2.4月	R1.5月	6月	7月	8月	9月	10月	11月	12月	R3.1月	2月	3月	平均	前年度平均
入所延日数	1,500	1,550	1,500	1,550	1,550	1,500	1,550	1,500	1,550	1,550	1,400	1,550	1,520.8	1,520.8
空床延日数	44	95	96	114	157	66	54	78	82	155	55	64	88.3	99.7
稼働率%	97.1%	93.9%	93.6%	92.6%	89.9%	95.6%	96.5%	94.8%	94.7%	90.0%	96.1%	95.9%	94.2%	93.5%

《入退所者数》

	退所者	入所者	年度末入所者数
男性	6名	5名	7名
女性	15名	14名	41名
合計	21名	19名	48名

令和元年度入所者男女別割合



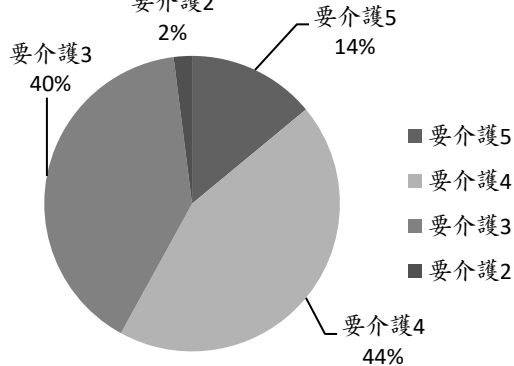
《入所者の年齢》

	平均年齢	最高齢者	最年少者
男性	85.0歳	96歳	65歳
女性	89.4歳	103歳	69歳
全体	88.7歳	-	-

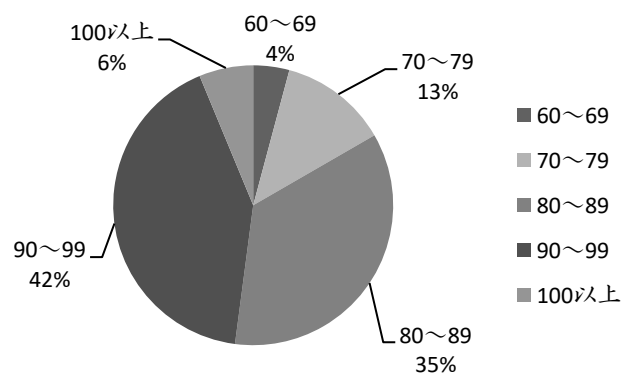
《入所者の要介護度》

要介護度	R2.4月	R1.5月	6月	7月	8月	9月	10月	11月	12月	R3.1月	2月	3月	平均	前年度平均
5	14	14	14	14	14	13	12	10	9	8	7	7	11.33	13.80
4	19	20	20	20	20	19	20	21	21	23	22	22	20.58	19.50
3	16	14	15	16	16	18	19	19	20	20	19	20	17.67	15.80
2	1	1	1	1	1	1	1	1	1	1	1	1	1.00	0.00
平均	3.92	3.96	3.94	3.92	3.92	3.86	3.83	3.78	3.75	3.73	3.71	3.70	3.84	3.96

令和元年度入所者要介護度別割合



令和元年度入所者年齢層別割合



《日常生活》

入所者の半数以上の方が、B2（車いすへの移乗に介助が必要）以上となっています。

障害高齢者の日常生活自立度（寝たきり度）									
自立	J1	J2	A1	A2	B1	B2	C1	C2	合計
0	0	0	1	13	8	20	3	3	48

入所者の7割以上の方が、Ⅲa（日常生活に支障をきたすような症状、行動や意思疎通の困難さが、時々見られ、介護が必要）以上となっています。

認知症高齢者の日常生活自立度								
自立	I	Ⅱa	Ⅱb	Ⅲa	Ⅲb	Ⅳ	M	合計
0	3	3	8	16	9	8	1	48

＜＜栄養管理＞＞

利用者様の嚥下機能にあった食事形態の提供を実施

常食	一口大食	粗きざみ食	きざみ食	みじん食	ソフト食	ミキサー食	胃ろう
0	24	2	10	2	4	6	0

嗜好調査の実施により、喫食量が低下しないよう努めた

\* 刺身の提供（9月の敬老会、10月～5月の間、月に3回夕食時に提供）

＜＜特別食＞＞

入所者の病状等によって、塩分、カロリー等を制限した食事を提供

糖尿食	腎臓食	透析食
5	0	0

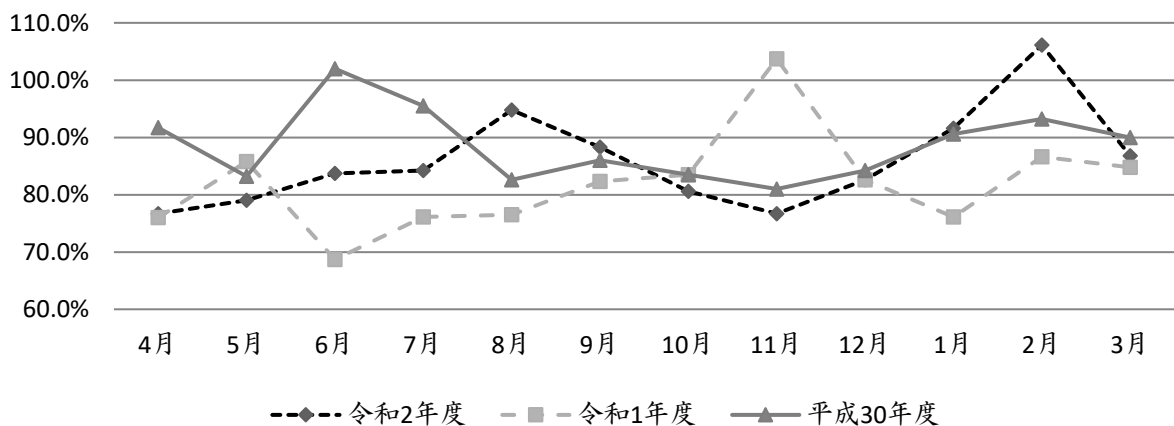
15. 短期入所生活介護 ショートステイたけんの の運営

概要 全室個室の新型ユニット型ショートステイ 定員 10名  
 介護保険事業者番号 4270203427  
 指定事業者更新 平成31年 4月 1日

＜＜利用者の状況＞＞

	R2.4月	R1.5月	6月	7月	8月	9月	10月	11月	12月	R3.1月	2月	3月	平均	前年度平均
利用者総数	28	25	30	31	30	30	24	29	27	29	26	30	28.3	32
利用延日数	230	245	251	261	294	265	250	230	205	284	297	269	256.8	247
稼働率%	76.7%	79.0%	83.7%	84.2%	94.8%	88.3%	80.6%	76.7%	82.6%	91.6%	106.1%	86.8%	84.5%	82.2%

ショートステイ稼働率推移 過去3カ年度



16. 認知症対応型通所介護 認知症対応型デイサービスセンターたけんの の運営

概要 地域密着型の認知症対応型デイサービス 定員 12名  
 介護保険事業者番号 4290200106  
 指定事業者更新 平成31年 4月 1日

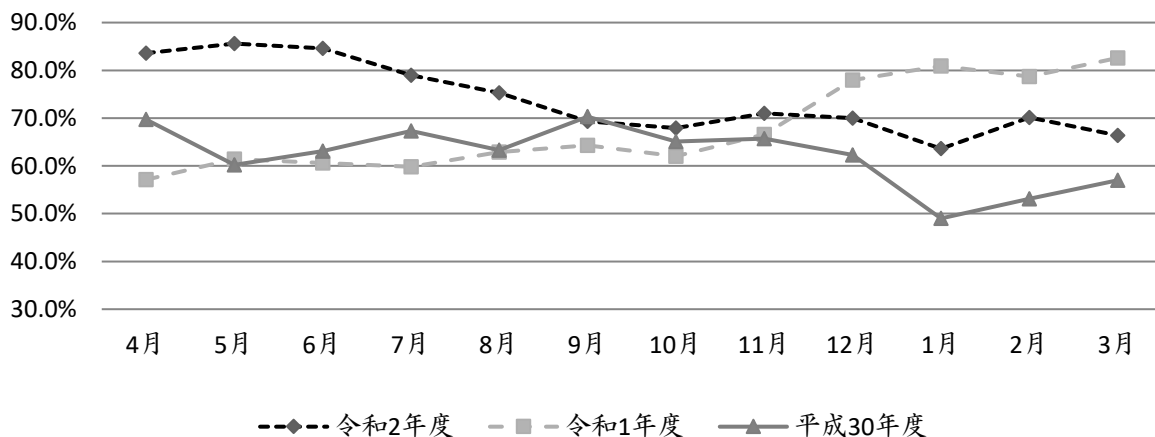
活動 運営推進会議の開催 第1回 令和2年9月9日 第2回 令和3年3月10日

\* 新型コロナウイルス感染症対策のため、書類を郵送し意見書にて開催

《利用者の状況》

	R2.4月	R1.5月	6月	7月	8月	9月	10月	11月	12月	R3.1月	2月	3月	平均	前年度平均
利用者総数	24	21	23	22	21	19	19	20	20	18	17	17	20.1	20.5
利用延人数	251	267	264	256	235	208	220	213	219	168	202	215	226.5	209.8
稼働率%	83.6%	85.6%	84.6%	79.0%	75.3%	69.3%	67.9%	71.0%	70.0%	63.6%	70.1%	66.4%	73.9%	67.9%

デイサービス稼働率推移 過去3カ年度



17. 訪問介護 ヘルパーステーションたけんの 運営

概要 介護保険事業者番号 4 2 7 0 2 0 3 3 8 5  
 指定事業者更新 訪問介護 平成31年 4月 1日  
 第1号訪問事業 平成30年 4月 1日

\* 令和3年1月1日より1年間 事業休止

《利用者の状況》

	R2.4月	R1.5月	6月	7月	8月	9月	10月	11月	12月	R3.1月	2月	3月	平均	前年度平均
要支援利用者	17	17	16	18	18	16	15	14	10	0	0	0	11.8	16.3
要介護利用者	9	7	8	8	8	8	8	7	3	0	0	0	5.5	9.4
利用者総数	26	24	24	26	26	24	23	21	13	0	0	0	17.3	25.7
要支援者 利用延件数	121	110	107	122	107	82	88	77	63	0	0	0	73.1	110.9
要介護者 利用延件数	96	82	100	121	88	94	110	87	35	0	0	0	67.8	87.50
利用延件数	217	192	207	243	195	176	198	164	98	0	0	0	140.8	198.4

ヘルパー稼働件数推移 過去3カ年度

