

令和元年度
事業報告書

第 15 期

自 平成31年 4月 1日
至 令和 2年 3月31日

社会福祉法人 慈 誠 会

令和元年度 事業報告

基本理念

本施設は、利用者各位の人権を尊重し、家族的な雰囲気の中で身体機能の自立と生活の自律を支援するとともに、地域密着型の施設運営によって、老人福祉の向上に努める。

運営理念

本施設に勤務する職員は、利用者各位への敬意の念を持ち、家族の一員として生きる喜びを共感し、快活かつ謙虚な姿勢で接遇に邁進する。

法人目標

- ・ **当たり前のことを、当たり前に行う。**
当たり前のことを、当たり前に来ることは、簡単なようで難しいことなので、まずは、挨拶、清潔、掃除、報告、連絡、相談、確認が当たり前のようにできるようになり、また、それぞれの当たりのレベルを向上させる。
- ・ **パーソンセンタードケア（その人を中心としたケア）を理解し、実践する。**
職員の都合に合わせてことなく、「利用者中心」の考えのもとケアを行い、“ここで生活できてよかった”と思って頂けるよう支援する。
- ・ **分からないことをそのままにしない。**
分からないことを分からないままにせず、必ず自分で調べるなり、人に教わるなりしながら、確実に自分のもの（スキル）にする。

1. 法人事業概要

法人名 社会福祉法人 慈誠会
所在地 長崎県佐世保市岳野町107-1
設立認可年月日 平成17年9月14日
事業開始年月日 平成19年4月1日
法人事業

事業種別	施設名	定員	事業更新年月日
第1種社会福祉事業 介護老人福祉施設	特別養護老人ホーム たけんの	50名	平成31年4月1日
第2種社会福祉事業 短期入所生活介護	ショートステイ たけんの	10名	平成31年4月1日
介護予防短期入所生活介護	デイサービスセンター たけんの	12名	平成31年4月1日
認知症対応型通所介護	ヘルパーステーション たけんの	-	平成31年4月1日
介護予防認知症対応型通所介護		-	平成30年4月1日
訪問介護事業			
訪問型サービス事業			
公益事業	なし		
収益事業	なし		

2. 役員及び役員会状況

役員

理事 定数 6名（現員 6名） 監事 定数 2名（現員 2名）
任期 令和元年6月21日から令和3年6月開催の定時評議員会終結の時まで

理事長	中村洋樹			
常務理事	西井貴則			
業務執行理事	肥後賢治			
理事	久家俊雄	岩崎土徳	上田観輝	
監事	橋脇誠	山口哲也		

評議員 定数 7名 (現員 4名)

* 定款第5条で定める評議員の人数は、平成29年4月1～平成32年3月31日までの間は、「4名以上」とする。

任期 平成29年4月1日から令和3年6月開催の定時評議員会終結の時まで

評議員	城邦男	川原紀美雄
	久保次郎	太駄一政

評議員選任・解任委員 定数 3名 (現員 3名)

任期 平成29年1月1日から令和2年6月開催の定時評議員会終結の時まで

評議員選任・解任委員	山口哲也	吉木満	吉川公史郎
------------	------	-----	-------

役員会の開催

・理事会

第一回

招集日	令和1年5月24日	理事	6名	・第一号議案	平成30年度事業報告の承認
開催日	令和1年6月1日	監事	2名	・第二号議案	平成30年度決算報告及び社会福祉充実残額の承認
				・第三号議案	平成30年度監事監査報告
				・第四号議案	役員改選に伴う新役員の評議員への推薦
				・第五号議案	令和元年年定時評議員会開催日程の決定
				・第六号議案	役員等に対する報酬規程及び費用弁償規程の承認
				・第七号議案	就業規程及び運営規程の変更

第二回

招集日	令和1年6月3日	理事	6名	・第一号議案	理事及び監事就任の承諾
開催日	令和1年6月21日	監事	2名	・第二号議案	理事長の選任及び承諾
				・第三号議案	常務理事及び業務執行理事の選任及び承諾

第三回

招集日	令和1年11月1日	理事	6名	・第一号議案	令和元年度上半期報告
開催日	令和1年11月9日	監事	2名	・第二号議案	運営規程変更
				・第三号議案	空調工事、ベッド修繕工事及び建物火災保険の入札
				・その他	佐世保市指導監査課 法人監査結果報告

第四回

提案日	令和2年2月10日	決議の省略		・第一号議案	評議員選任・解任委員の辞任に伴う新委員の選任
決議日	令和2年2月25日				

第五回

招集日	令和2年3月10日	理事	6名	・第一号議案	令和2年度事業計画案の承認
開催日	令和2年3月19日	監事	2名	・第二号議案	令和2年度予算書案の承認
				・第三号議案	新評議員の推薦
				・第四号議案	評議員選任・解任委員会の開催日の決定
				・第五号議案	理事欠員に伴う新理事の推薦
				・第六号議案	令和2年度清掃委託業社の承認
				・その他	現況報告

・評議員会

定時

招集日	令和1年6月3日	4名	・報告	平成30年度事業報告
開催日	令和1年6月21日		・第一号議案	平成30年度決算報告及び社会福祉充実残額の承認
			・第二号議案	平成30年度監事監査報告の承認
			・第三号議案	次期役員(理事及び監事)の選任
			・第四号議案	役員等に対する報酬規程及び費用弁償規程の承認

臨時
 提案日 令和2年3月10日 決議の省略 ・ 第一号議案 理事の辞任に伴い、新理事の選任
 決議日 令和2年3月25日

・ 評議員選任・解任委員会

臨時
 招集日 令和2年3月19日 3名 ・ 議題 新評議員3名の選任
 開催日 令和2年3月28日

・ 監事の会計監査 令和元年 5月18日実施 指摘事項なし

・ 佐世保市の指導監査

法人監査
 令和元年10月11日(金) 9:20~11:00
 佐世保市 保健福祉部 指導監査課
 中村氏 管理関係 豊増氏 財務管理関係

指摘事項(文書)

・ 資金収支計算書及び事業活動計算書において、サービス区分間内部取引が相殺消去されていない。サービス区分間取引により生じる内部取引高は拠点区分資金収支明細書及び拠点区分事業活動明細書において相殺消去すること。

指導事項(口頭)

・ 職員を兼務している役員に対して、理事会の報酬が支給されていない。役員等報酬は「役員等に対する報酬及び費用弁償規程」に則った支給とすること。

助言

・ 現況報告書を、主たる事務所に備え付けていないので、整備すること。
 ・ 理事会の決議の省略を行い、理事及び監事全員の同意書を取得しているが、監事については、「同意」ではなく「異議」があるか否かの確認が必要となる。
 ・ 理事会等で支給している日当及び交通費は、「会議費」ではなく「役員報酬支出」で計上すること。
 ・ 台風被害修繕工事について、契約書を締結せず工事を行っているため、経理規程通りに契約書を交わし、軽微な契約を除き、請書その他これに準ずる書面を徴すること。

3. 運営組織図 別紙

4. 各種委員会及び会議の実施

運営会議	12回	入所判定委員会	6回
身体拘束廃止委員会・ 高齢者虐待防止委員会	12回	褥瘡排泄委員会	12回
危機管理委員会	12回	広報委員会	6回
衛生委員会	12回	レクレーション委員会	12回
接遇改善、苦情対応委員会	12回	研修委員会	12回
給食委員会	12回	防災対策委員会	4回
		安全管理委員会	随時

5. 防災活動

総合訓練	令和元年6月、12月(夜間想定)、令和2年3月	年3回実施
避難訓練	令和元年6月、12月(夜間想定)、令和2年3月	年3回実施
消火訓練	令和元年6月、12月(夜間想定)、令和2年3月	年3回実施
通報訓練	令和元年6月、12月(夜間想定)、令和2年3月	年3回実施
防災実地訓練	月2回実施	

佐世保市中里皆瀬地区防災訓練に福祉避難所として参加 令和1年9月29日
 西消防署立入り検査 令和1年9月17日 指摘事項なし

6. 施設管理の充実

消防設備	年2回	法定点検実施
電気設備	月1回	法定点検実施
エレベーター設備	年1回	法定及び月例点検実施
浄化槽設備	月1回	法定及び月例点検実施
貯水槽設備	年1回	法定点検実施
床ワックス掛け	年1回	

廊下及び厨房エアコン取替	エレベーターワイヤー交換	
居室障子張替	換気扇清掃	グリストラップ清掃
リビングカーテン取替	スライドシート軽自動車（Nワゴン）購入	

7. 地域との交流

地域交流スペースの活用	学校等との連携
ボランティア団体による訪問	中里中学校の職場体験の受け入れ
各種研修会の開催	幼稚園、保育園からの訪問の受け入れ

「介護のしごと学び体験ツアー」相浦小学校4年生 35名受入れ 令和1年11月14日

施設の開放と行事への招待

夏祭りは天候不良により、屋外は中止とし、地域交流スペースでの開催となる。
会議等の会場提供

ボランティア団体

平成31年4月3日	歌のボランティア	音楽ユニット ゆう佳
令和1年6月21日	園児による歌や踊り	桜の聖母幼稚園
令和1年6月26日	園児による歌や踊り	春日幼稚園
令和1年9月16日	日本舞踊（敬老会）	翔乃流 史若会
令和1年10月4日	園児による歌や踊り	みどり保育園
令和1年10月16日	園児による歌や踊り	春日幼稚園
令和1年11月26日	園児による歌や踊り	皆瀬幼稚園
令和1年12月19日	園児による歌や踊り	かいぜ保育園
令和1年12月24日	バンド演奏（クリスマス会）	ストローハッツ

8. 年間行事

平成31年4月	お花見	近隣の公園にて
令和1年5月	端午の節句	武者人形の飾り付け
7月	七夕祭り	七夕飾り
9月	敬老会	長寿のお祝い
10月	芋掘り	サツマイモの収穫
12月	クリスマス会	クリスマスプレゼント
	餅つき大会	施設の飾り餅づくり
令和2年2月	節分	豆まき
3月	ひな祭り	ひな人形の飾り付け

写真展	各フロア及びデイサービスによる写真を玄関ロビーに展示
生花販売	毎月第4木曜日に、フルール様による出張花屋を玄関ロビーにて開催
おやつバイキング	手作りのケーキや和菓子、ジュースなどバイキング形式で提供
おやつ会	みんなでおやつ作りを楽しむ
フラワーアレンジメント	各ユニットで生け花やアレンジメントを職員と一緒にを行う
パン販売	毎月2回、サンブロード様による出張パン屋を2階相談室にて開催

不在者投票の実施

平成31年4月4日

平成31年4月17日

令和1年7月16日

長崎県議会議員一般選挙

佐世保市長及び佐世保市議会議員一般選挙

参議院議員通常選挙

9. 各種研修への取り組み

《施設外研修》

ユニットケア実習施設見学（望星荘）	介護経営者向けビジネスセミナー
働き方改革関連法の対応～福祉施設で取組む際の留意点～	施設での看取り
施設看護師研修（福祉施設における看護職員の機能と役割、他の職種や関係性との連携）	
介護職員初任者研修	熱中症予防指導員研修
高齢者虐待防止ネットワーク	職場内コミュニケーション研修
「意外と知らない！記録が苦手な方、必聴！記録の極意を教えます」	
社会福祉法人経営セミナー	介護職員初任者フォローアップ研修
口腔ケア実践者研修（多職種と連携し、食べるための支援について具体的に検討、解説）	

《施設内研修》

接遇ビジネスマナーセミナー	フレッシュワーク佐世保統括マネージャー	清水芳子氏
ユニットケアについて	介護課係長	竹藤係長
望星荘への見学報告		各ユニットリーダー
介護技術の理解と適切なトランスファー	愛健医院リハ部副部長	村上和彦氏
介護施設における高齢者の権利擁護	崎陽合同法律事務所 弁護士	伊藤 岳氏
こころにやさしいタッチケア	タッチケア支援センター	中川玲子氏
身体拘束と高齢者虐待の理解	介護課主任	大田主任
KYT（危険予知トレーニング）の実践 ～福祉用具の活用とKYTの実施～	愛健医院 リハ部 (株)幸和製作所	西首優子氏 早瀬泰永氏
たんの吸引について	看護課	駕瀬主任
感染対策について	看護課	福本主任
食中毒について	栄養課	曾宮管理栄養士
法令遵守及び診療、介護報酬の動向	(株)ウェルビーイング・クワイエット 代表	村田彫二氏
交通安全講習	相浦警察署 課長	小峯一代氏
心肺蘇生の実技指導と防火講習		佐世保西消防署
褥瘡、看取り、痰の吸引及び服薬管理について		看護課スタッフ
高齢者の権利擁護、身体拘束及び高齢者虐待について	生活相談課	大田主任
施設外研修の伝達研修		研修受講者

10. 職員構成

	顧問	施設長	事務長	管理者	生活相談員	ケアマネ	サ責	看護職員	機能訓練指導員	介護職員	事務職員	管理栄養士	合計
特養	1	1	1		1	1		2	2	30	1	1	41
ショート		1 (兼務)			1 (兼務)	1 (兼務)		1		5			6
デイ				1	2 (兼務)			1		4			7
訪問				1 (兼務)			1			5			5
合計	1	1	1	1	2	1	1	5	2	44	2	1	62

* 看護師 1名、介護職員 3名 育児休暇取得中

職員資格取得状況 令和2年3月末現在

介護福祉士 31名 (うち介護職 29名)

社会福祉士 1名

介護支援専門員	5名	(うちケアマネ1名 生活相談員1名 介護職2名 看護職1名)
作業療法士	1名	
言語聴覚士	1名	
管理栄養士	1名	

11. 健康管理

利用者様対象	嘱託医回診	週2回
	訪問歯科	週5回
	胸部レントゲン撮影	年1回
	インフルエンザ予防接種	年1回
職員対象	定期健康診断	年1回
	定期健康診断(夜勤従事者)	年2回
	インフルエンザ予防接種	年1回
	入職時健康診断	随時
	ストレスチェックの実施	年1回

12. その他

介護福祉士介護実習	長崎短期大学	施設	1名
	九州文化学園	施設	1名

美容師によるカット、髪染め、パーマ及び理容師による散髪の実施 それぞれ月1回
 広報誌の発行
 ホームページの更新
 佐世保市及び長崎県老人福祉協議会の定例会への参加

13. 介護老人福祉施設 特別養護老人ホームたけんの 運営

概要 全室個室の新型ユニット型特養 定員 50名
 介護保険事業者番号 4270203419
 指定事業者更新 平成31年 4月 1日

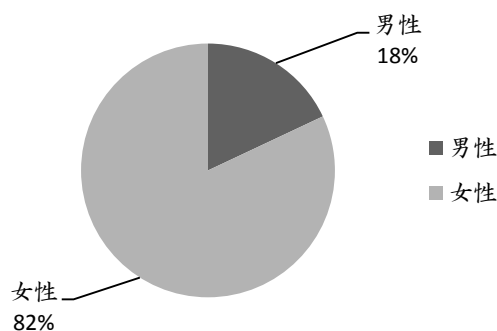
《入所者の状況》

	31.4月	R1.5月	6月	7月	8月	9月	10月	11月	12月	R2.1月	2月	3月	平均	前年度平均
入所延日数	1,500	1,550	1,500	1,550	1,550	1,500	1,550	1,500	1,550	1,550	1,400	1,550	1,520.8	1,520.8
空床延日数	105	124	101	137	131	142	176	109	28	36	25	82	99.7	63.3
稼働率%	93.0%	92.0%	93.3%	91.2%	91.5%	90.5%	88.6%	92.7%	98.2%	97.7%	98.2%	94.7%	93.5%	95.8%

《入退所者数》

	退所者	入所者	年度末入所者数
男性	1名	2名	9名
女性	14名	13名	41名
合計	15名	15名	50名

令和元年度入所者男女別割合



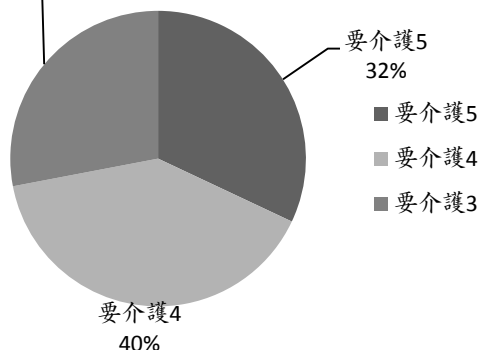
《入所者の年齢》

	平均年齢	最高齢者	最年少者
男性	86.9歳	97歳	64歳
女性	86.4歳	99歳	68歳
全体	86.5歳	-	-

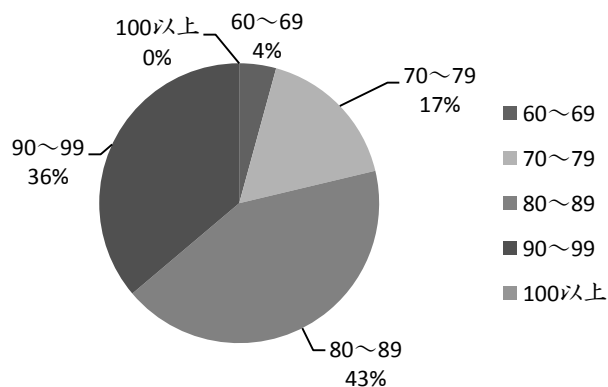
《入所者の要介護度》

要介護度	31.4月	R1.5月	6月	7月	8月	9月	10月	11月	12月	R2.1月	2月	3月	平均	前年度平均
5	13	14	14	14	13	13	13	14	14	15	14	16	13.92	10.00
4	20	21	21	20	19	18	19	19	20	19	19	20	19.58	22.92
3	17	14	14	15	15	16	16	17	16	15	17	14	15.50	16.92
平均	3.92	4.00	4.00	3.98	3.96	3.94	3.94	3.94	3.96	4.00	3.94	4.04	3.97	3.86

令和元年度入所者要介護度別割合



令和元年度入所者年齢層別割合



《日常生活》

入所者の半数以上の方が、B2（車いすへの移乗に介助が必要）以上となっています。

障害高齢者の日常生活自立度（寝たきり度）									
自立	J1	J2	A1	A2	B1	B2	C1	C2	合計
0	0	0	2	13	7	23	3	2	50

入所者の7割以上の方が、Ⅲa（日常生活に支障をきたすような症状、行動や意思疎通の困難さが、時々見られ、介護が必要）以上となっています。

認知症高齢者の日常生活自立度								
自立	I	Ⅱa	Ⅱb	Ⅲa	Ⅲb	Ⅳ	M	合計
0	4	3	9	18	11	4	1	50

《栄養管理》

利用者様の嚥下機能にあった食事形態の提供を実施

常食	一口大食	粗きごみ食	きごみ食	みじん食	ソフト食	ミキサー食	胃ろう
0	23	1	7	3	4	12	0

嗜好調査の実施により、喫食量が低下しないよう努めた

* 刺身の提供（9月の敬老会、10月～5月の間、月に3回夕食時に提供）

《特別食》

入所者の病状等によって、塩分、カロリー等を制限した食事を提供

糖尿食	腎臓食	透析食
5	0	1

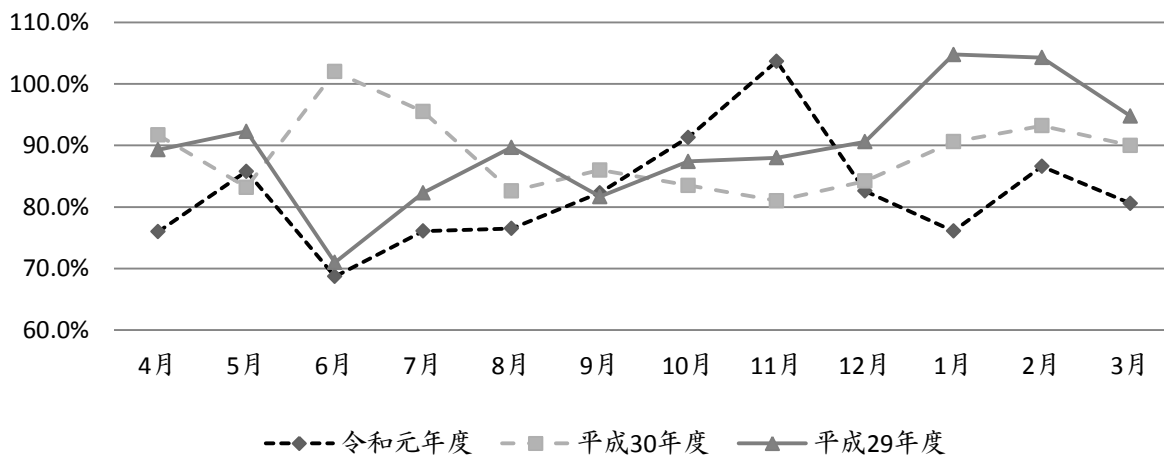
14. 短期入所生活介護 ショートステイたけんの 運営

概要	全室個室の新型ユニット型ショートステイ	定員 10名
	介護保険事業者番号	4270203427
	指定事業者更新	平成31年 4月 1日

《利用者の状況》

	31.4月	R1.5月	6月	7月	8月	9月	10月	11月	12月	R2.1月	2月	3月	平均	前年度平均
利用者総数	30	33	34	33	34	38	36	38	31	29	33	31	33.3	34.3
利用延日数	228	266	206	236	237	247	283	311	256	236	251	263	251.7	269.4
稼働率%	76.0%	85.8%	68.7%	76.1%	76.5%	82.3%	91.3%	103.7%	82.6%	76.1%	86.6%	80.6%	82.2%	88.6%

ショートステイ稼働率推移 過去3カ年度



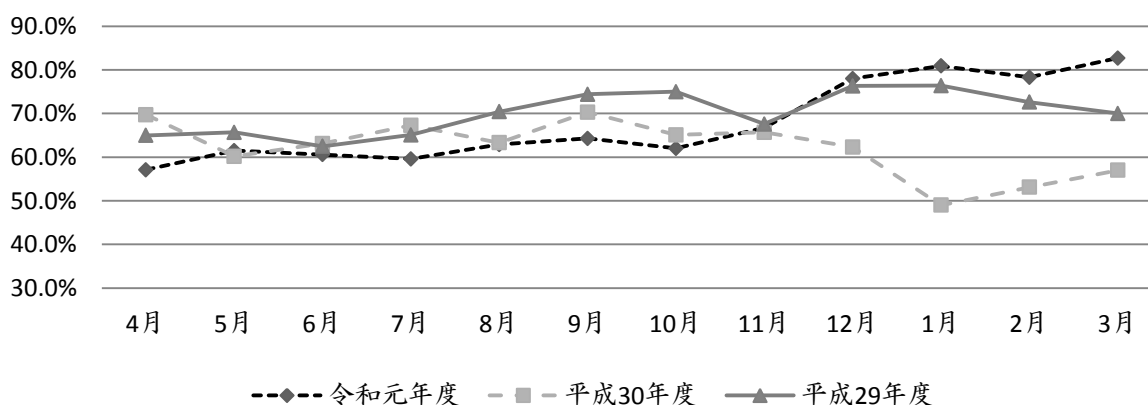
15. 認知症対応型通所介護 認知症対応型デイサービスセンターたけんの の運営

概要 地域密着型の認知症対応型デイサービス 定員 12名
 介護保険事業者番号 4290200106
 指定事業者更新 平成31年 4月 1日
 活動 運営推進会議の開催 第1回 平成29年9月13日 第2回 平成30年3月14日

《利用者の状況》

	31.4月	R1.5月	6月	7月	8月	9月	10月	11月	12月	R2.1月	2月	3月	平均	前年度平均
利用者総数	17	17	18	19	18	20	20	22	24	25	23	23	20.5	20.3
利用延人数	178	199	182	194	201	193	201	208	234	233	236	230	207.4	191.8
稼働率%	57.1%	61.5%	60.6%	59.6%	62.9%	64.3%	62.0%	66.7%	78.0%	80.9%	78.3%	82.7%	67.9%	62.2%

デイサービス稼働率推移 過去3カ年度



16. 訪問介護 ヘルパーステーションたけんの の運営

概要 介護保険事業者番号 4 2 7 0 2 0 3 3 8 5
 指定事業者更新 訪問介護 平成31年 4月 1日
 第1号訪問事業 平成30年 4月 1日

《利用者の状況》

	31.4月	R1.5月	6月	7月	8月	9月	10月	11月	12月	R2.1月	2月	3月	平均	前年度平均
要支援利用者	17	17	16	16	16	18	16	16	16	16	15	15	16.2	-
要介護利用者	12	11	12	10	11	8	8	8	9	8	7	7	9.3	-
利用者総数	29	28	28	26	27	26	24	24	25	24	22	22	25.4	-
要支援者 利用延件数	132	118	105	121	121	115	102	100	98	98	97	100	108.9	113.8
要介護者 利用延件数	103	104	89	99	90	73	71	76	94	71	81	80	85.9	97.60
利用延件数	235	222	194	220	211	188	173	176	192	169	178	180	194.8	211.4

