

平成30年度
事業報告書

第14期

自 平成30年 4月 1日
至 平成31年 3月31日

社会福祉法人 慈誠会

平成30年度 事業報告

基本理念

本施設は、利用者各位の人権を尊重し、家族的な雰囲気の中で身体機能の自立と生活の自律を支援するとともに、地域密着型の施設運営によって、老人福祉の向上に努める。

運営理念

本施設に勤務する職員は、利用者各位への敬意の念を持ち、家族の一員として生きる喜びを共感し、快活かつ謙虚な姿勢で接遇に邁進する。

平成30年度 法人目標

- ・ **当たり前なことを、当たり前に行う。**
当たり前なことを、当たり前に来ることは、簡単なようで難しいことなので、まずは、挨拶、清潔、掃除、報告、連絡、相談、確認が当たり前のようにできるようになり、また、それぞれの当たりのレベルを向上させる。
- ・ **パーソンセンタードケア（その人を中心としたケア）を理解し、実践する。**
職員の都合に合わせてことなく、「利用者中心」の考えのもとケアを行い、“ここで生活できてよかった”と思って頂けるよう支援する。
- ・ **分からないことをそのままにしない。**
分からないことを分からないままにせず、必ず自分で調べるなり、人に教わるなりしながら、確実に自分のもの（スキル）にする。

1. 法人事業概要

法人名 社会福祉法人 慈誠会
所在地 長崎県佐世保市岳野町107-1
設立認可年月日 平成17年9月14日
事業開始年月日 平成19年4月1日
法人事業

事業種別	施設名	定員	事業更新年月日
第1種社会福祉事業 介護老人福祉施設	特別養護老人ホーム たけんの	50名	平成25年4月1日
第2種社会福祉事業 短期入所生活介護	ショートステイ たけんの	10名	平成25年4月1日
認知症対応型通所介護	デイサービスセンター たけんの	12名	平成25年4月1日
訪問介護事業	ヘルパーステーション たけんの	-	平成25年4月1日
公益事業	なし		
収益事業	なし		

2. 役員及び役員会状況

役員

理事 定数 6名（現員 6名） 監事 定数 2名（現員 2名）
任期 平成29年6月22日から平成31年度定時評議員会終結の時まで

理事長 中村 洋樹
常務理事 西井 貴則
業務執行理事 肥後 賢治

理事 久家俊雄 岩崎土徳 上田観輝
 監事 橋脇誠 山口哲也

評議員 定数 7名 (現員 4名)

* 定款第5条で定める評議員の人数は、平成29年4月1～平成32年3月31日までの間は、「4名以上」とする。

任期 平成29年4月1日から平成33年度定時評議員会終結の時まで

評議員 城邦男 川原紀美雄
 久保次郎 太駄一政

役員会の開催

・理事会

第一回	平成30年6月9日	6名 (監事1名)	・第一号議案 平成29年度事業報告について ・第二号議案 平成29年度決算報告及び社会福祉充実残額について ・第三号議案 平成29年度監事監査報告について ・第四号議案 平成30年度定時評議員会開催日程について
第二回	平成30年11月24日	6名 (監事2名)	・第一号議案 平成30年度上半期報告について ・第二号議案 地域交流スペース床台風被害修繕工事について
第三回	平成30年12月25日 (決議の省略)	6名 (監事2名)	・第一号議案 経理規程の変更について ・第二号議案 認知症対応型デイサービスセンターたけんの運営規程変更
第四回	平成31年3月28日	6名 (監事2名)	・第一号議案 平成31年度事業計画案について ・第二号議案 平成31年度予算案について ・第三号議案 平成31年度清掃委託業務について ・第四号議案 各運営規程の変更について ・現況報告

・評議員会

定時	平成30年6月23日	4名	・第一号議案 平成29年度事業報告について ・第二号議案 平成29年度決算報告及び社会福祉充実残額について ・第三号議案 平成29年度監事監査報告について
----	------------	----	---

・監事の会計監査

平成30年 5月19日実施
 指摘事項なし

・佐世保市の指導監査

実施なし

・佐世保市の実地指導

平成31年 2月21日(木) 9:30～16:30
 佐世保市 保健福祉部 指導監査課
 松尾氏 短期入所生活介護 濱田氏 介護老人福祉施設
 楠本氏 訪問介護 牟田口氏 設備、人員関係

指摘事項(文書)

・ショートステイの療養食加算算定について、医師の食事箋は、その都度取ることとなっているため、利用ごとに必要となる。

指導事項(口頭)

・嘱託医契約書に個人情報の秘密保持に関する文言が必要
 ・各事業の運営規程、契約書、重要事項説明書の文言の見直し
 ・特養の配置医師緊急対応加算算定について、依頼から診療までの詳細な時間と内容の記録を残すこと。
 ・特養の外泊加算算定について、同じ月に2回入院した場合、両方の算定が可能かどうか持ち帰って検討する。

・佐世保労働基準監督署立入調査

平成31年3月4日(月) 9:45～11:40
 労働基準監督官 富田 駿氏 主任観察監督官 宮本浩一氏

指摘事項(文書)

・継続的な宿直又は日直勤務として許可を受けた業務以外の業務については、労働時間として扱う必要がある。

3. 運営組織図 別紙

4. 各種委員会及び会議の実施

運営会議	12回	入所判定委員会	7回
身体拘束廃止委員会・ 高齢者虐待防止委員会	12回	広報委員会	6回
危機管理委員会	12回	レクレーション委員会	12回
衛生委員会	12回	接遇改善委員会	12回
苦情対応委員会	12回	研修委員会	12回
給食委員会	12回	節電委員会	6回
褥瘡排泄委員会	12回	防災対策委員会	12回
		安全管理委員会	随時

5. 防災活動

総合訓練	平成30年6月、9月、12月（夜間想定）、平成31年3月	年4回実施
避難訓練	平成30年6月、9月、12月（夜間想定）、平成31年3月	年4回実施
消火訓練	平成30年6月、9月、12月（夜間想定）、平成31年3月	年4回実施
通報訓練	平成30年6月、9月、12月（夜間想定）、平成31年3月	年4回実施
防災実地訓練	月2回実施	

西消防署立入り検査 平成30年9月14日 非常電源不良（1階玄関）福田商会にて修繕

6. 施設管理の充実

消防設備	年2回	法定点検実施
電気設備	月1回	法定点検実施
エレベーター設備	年1回	法定及び月例点検実施
浄化槽設備	月1回	法定及び月例点検実施
貯水槽設備	年1回	法定点検実施
床ワックス掛け	年1回	

* 地域交流スペース床台風浸水被害修繕工事 平成29年8月1日 ～ 平成29年12月15日

7. 地域との交流

地域交流スペースの活用	学校等との連携
ボランティア団体による訪問	中里中学校の職場体験の受け入れ
各種研修会の開催	幼稚園、保育園からの訪問の受け入れ

施設の開放と行事への招待

夏祭りへの地域住民の方の招待	会議等の会場提供
----------------	----------

ボランティア団体

平成30年5月26日	大正琴演奏会	前田琴聖流大正琴
平成30年6月22日	園児による歌や踊り	桜の聖母幼稚園
平成30年6月26日	園児による歌や踊り	春日幼稚園
平成30年7月12日	園児による歌や踊り	みどり保育園
平成30年8月4日	和太鼓演奏（夏祭り）	皆瀬太鼓
平成30年8月4日	バンド演奏（夏祭り）	ストローハッツ
平成30年9月17日	日本舞踊（敬老会）	翔乃流 史若会
平成30年10月16日	園児による歌や踊り	春日幼稚園
平成30年10月24日	園児による歌や踊り	みどり保育園
平成30年11月20日	歌のボランティア	吉田光秋氏
平成30年11月27日	園児による歌や踊り	皆瀬幼稚園
平成30年12月22日	バンド演奏（クリスマス会）	ストローハッツ

8. 年間行事

平成30年4月	お花見	近隣の公園にて
5月	端午の節句	武者人形の飾り付け
7月	七夕祭り	七夕飾り
	夏祭り	皆瀬太鼓、盆踊り、バンド演奏、抽選会
9月	敬老会	長寿のお祝い 佐世保市 朝長則男市長来訪
10月	芋掘り	サツマイモの収穫
12月	クリスマス会	クリスマスプレゼント
	餅つき大会	施設の飾り餅づくり
平成31年1月	新年会	職員による演芸披露
2月	節分	豆まき
3月	ひな祭り	ひな人形の飾り付け

写真展	各フロア及びデイサービスによる写真を玄関ロビーに展示
生花販売	毎月第4木曜日に、フルール様による出張花屋を玄関ロビーにて開催
おやつバイキング	手作りのケーキや和菓子、ジュースなどバイキング形式で提供
おやつ会	みんなでおやつ作りを楽しむ
フラワーアレンジメント	各ユニットで生け花やアレンジメントを職員と一緒にやる
パン販売	毎月2回、サンブロード様による出張パン屋を2階相談室にて開催

9. 各種研修への取り組み

《施設外研修》

介護報酬改定から見えてくる実施指導対策	食品表示、食中毒についての研修
雇入れ時安全衛生教育研修	雇用環境整備士研修
紹介職員フォローアップ研修	地域包括ケア時代の介護事業経営
電化厨房でお悩み解決セミナー	震災から学ぶ健康と食事
精神、発達障害者しごとサポーター養成研修	高齢者権利擁護について
職員間の情報共有の研修会	感染予防研修
リーダーに必要な信頼関係を構築するコミュニケーション術	患者の急変予測と報告について
施設看護師研修会	医療、福祉職の接遇について
医療連携に必要な基礎知識研修会	高齢者の急変時対応セミナー
個々でできる機能訓練の計画とその実践	高齢者権利擁護推進員管理者研修

《施設内研修》

ユニットケアについて	介護課	竹藤係長
接遇ビジネスマナーセミナー	フレッシュワーク佐世保統括マネージャー	清水芳子氏
トランスファー、臥床時のポジショニングについて	愛健医院リハ部副部長	村上和彦氏
崩壊寸前だった佐世保市の介護保険制度	佐世保市市議会議員	永山正幸氏
情報セキュリティについて	インターリスク総研(株)	岡田智之氏
法令遵守と診療報酬、介護報酬同時改定の動向	(株)ウェルビーイング・クワイエット 代表	村田彫二氏
口腔ケアについて	あずま歯科医院 歯科衛生士	藤崎氏
感染症について		看護課スタッフ
身体拘束と高齢者虐待の理解	生活相談課	大田主任

組織において必要な礼儀、礼節と成長に必要な3つの練度メカニクスパートナーズ代表 金井田一誠氏
 交通安全講習 相浦警察署 課長 小峯一代氏
 転倒予防について 愛健医院リハ部 作業療法士 西首優子氏
 理学療法士 堤久峰子氏
 心肺蘇生とAEDの取扱いについて 佐世保西消防署
 褥瘡、看取り、痰の吸引及び服薬管理について 看護課スタッフ
 高齢者の権利擁護、身体拘束及び高齢者虐待について 生活相談課 大田主任
 施設外研修の伝達研修 研修受講者

10. 職員構成

	顧問	施設長	事務長	管理者	生活 相談員	ケア マネ	サ責	看護 職員	介護 職員	事務 職員	管理 栄養士	合計
特養	1	1	1		1	2		3	28	2	1	40
ショート		1 (兼務)			1 (兼務)	1 (兼務)		1	5			6
デイ				1	2 (兼務)			1	4			7
訪問				1 (兼務)			1		3			5
合計	1	1	1	2	2	2	1	5	40	2	1	58

* ケアマネ 1名、介護職員 2名 育児休暇取得中

職員資格取得状況 平成31年3月末現在

介護福祉士 30名 (うち介護職 27名)
 社会福祉士 2名
 介護支援専門員 5名 (うちケアマネ2名 介護職2名 看護職1名)
 作業療法士 1名
 管理栄養士 1名

11. 健康管理

利用者様対象	嘱託医回診	週2回
	訪問歯科	週5回
	胸部レントゲン撮影	年1回
	インフルエンザ予防接種	年1回
職員対象	定期健康診断	年1回
	定期健康診断(夜勤従事者)	年2回
	インフルエンザ予防接種	年1回
	入職時健康診断	随時
	ストレスチェックの実施	年1回

* インフルエンザ予防のため、全入所者、ショートステイ利用者及び全職員は、タミフルを服用し予防に努めた。

12. その他

介護福祉士介護実習	長崎短期大学	施設	3名
	九州文化学園	施設	1名

美容師によるカット、髪染め、パーマ及び理容師による散髪の実施 それぞれ月1回
 広報誌の発行
 ホームページの更新
 佐世保市及び長崎県老人福祉協議会の定例会への参加

13. 介護老人福祉施設 特別養護老人ホームたけんの の運営

概要 全室個室の新型ユニット型特養 定員 50名
 介護保険事業者番号 4270203419
 指定事業者更新 平成25年4月1日

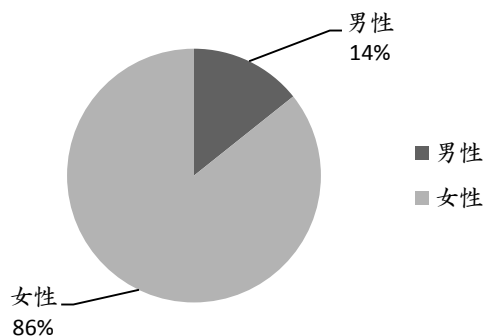
《入所者の状況》

	30.4月	5月	6月	7月	8月	9月	10月	11月	12月	31.1月	2月	3月	平均	前年度平均
入所延日数	1,500	1,550	1,500	1,550	1,550	1,500	1,550	1,500	1,550	1,550	1,400	1,550	1,520.8	1,520.8
空床延日数	96	64	83	82	51	14	26	56	75	106	56	50	63.3	122.1
稼働率%	93.6%	95.9%	94.5%	94.7%	96.7%	99.1%	98.3%	96.3%	95.2%	93.2%	96.0%	96.8%	95.8%	92.0%

《入退所者数》

	退所者	入所者	年度末入所者数
男性	2名	1名	7名
女性	12名	12名	42名
合計	14名	13名	49名

平成30年度入所者男女別割合



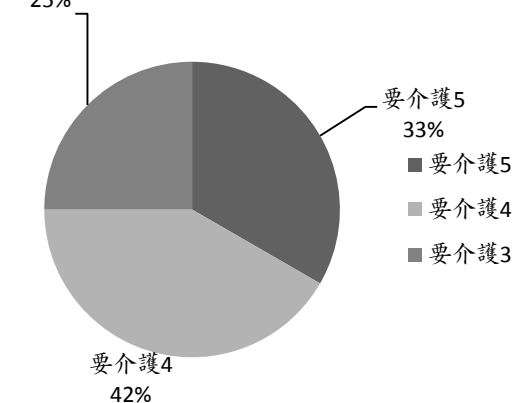
《入所者の年齢》

	平均年齢	最高齢者	最年少者
男性	83.9歳	96歳	63歳
女性	85.8歳	98歳	67歳
全体	85.5歳	-	-

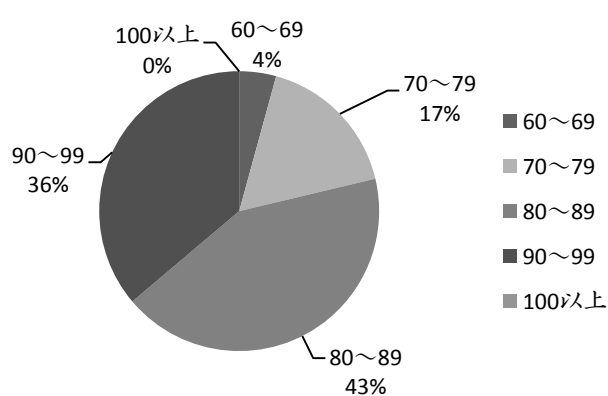
《入所者の要介護度》

要介護度	30.4月	5月	6月	7月	8月	9月	10月	11月	12月	31.1月	2月	3月	平均	前年度平均
5	7	8	9	8	10	10	11	11	11	11	12	12	10.00	9.00
4	23	23	23	25	26	25	25	23	22	20	20	20	22.92	26.08
3	21	20	19	17	15	15	16	15	16	17	16	16	16.92	14.67
平均	3.73	3.76	3.80	3.82	3.90	3.90	3.90	3.92	3.90	3.88	3.92	3.92	3.86	3.89

平成30年度入所者要介護度別割合



平成30年度入所者年齢層別割合



《日常生活》

入所者の半数以上の方が、B2（車いすへの移乗に介助が必要）以上となっています。

障害高齢者の日常生活自立度（寝たきり度）									
自立	J1	J2	A1	A2	B1	B2	C1	C2	合計
0	0	1	2	13	6	21	6	0	49

入所者の7割以上の方が、Ⅲa（日常生活に支障をきたすような症状、行動や意思疎通の困難さが、時々見られ、介護が必要）以上となっています。

認知症高齢者の日常生活自立度								
自立	I	Ⅱa	Ⅱb	Ⅲa	Ⅲb	Ⅳ	M	合計
0	4	7	4	16	12	6	0	49

《栄養管理》

利用者様の嚥下機能にあった食事形態の提供を実施

常食	一口大食	粗きごみ食	きごみ食	みじん食	ソフト食	ミキサー食	胃ろう
7	17	2	8	3	3	8	0

嗜好調査の実施により、喫食量が低下しないよう努めた

* 刺身の提供（9月の敬老会、10月～5月の間、月に3回夕食時に提供）

《特別食》

入所者の病状等によって、塩分、カロリー等を制限した食事を提供

糖尿食	腎臓食	透析食
3	0	1

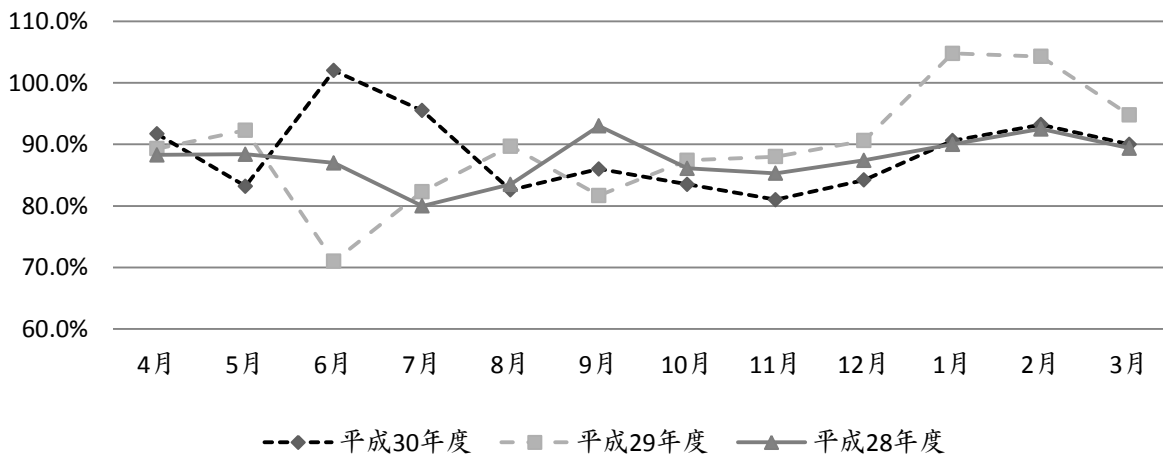
14. 短期入所生活介護 ショートステイたけんの 運営

概要 全室個室の新型ユニット型ショートステイ 定員 10名
 介護保険事業者番号 4270203427
 指定事業者更新 平成25年4月1日

《利用者の状況》

	30.4月	5月	6月	7月	8月	9月	10月	11月	12月	31.1月	2月	3月	平均	前年度平均
利用者総数	28	35	38	35	36	38	36	37	34	36	29	30	34.3	30.7
利用延日数	275	258	306	296	256	258	259	243	261	281	261	279	269.4	272.7
稼働率%	91.7%	83.2%	102.0%	95.5%	82.6%	86.0%	83.5%	81.0%	84.2%	90.6%	93.2%	90.0%	88.6%	89.7%

ショートステイ稼働率推移 過去3カ年度



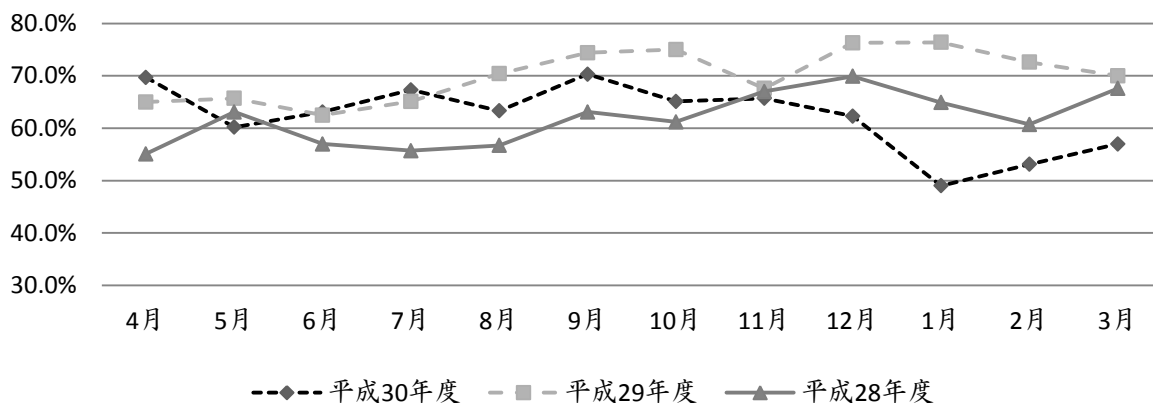
15. 認知症対応型通所介護 認知症対応型デイサービスセンターたけんの の運営

概要 地域密着型の認知症対応型デイサービス 定員 12名
 介護保険事業者番号 4290200106
 指定事業者更新 平成25年4月1日
 活動 運営推進会議の開催 第1回 平成29年9月13日 第2回 平成30年3月14日

《利用者の状況》

	30.4月	5月	6月	7月	8月	9月	10月	11月	12月	31.1月	2月	3月	平均	前年度平均
利用者総数	23	22	22	22	20	21	22	21	21	16	16	18	20.3	20.4
利用延人数	209	195	197	210	205	211	211	205	187	141	153	178	191.8	217.0
稼働率%	69.7%	60.2%	63.1%	67.3%	63.3%	70.3%	65.1%	65.7%	62.3%	49.0%	53.1%	57.0%	62.2%	70.1%

デイサービス稼働率推移 過去3カ年度



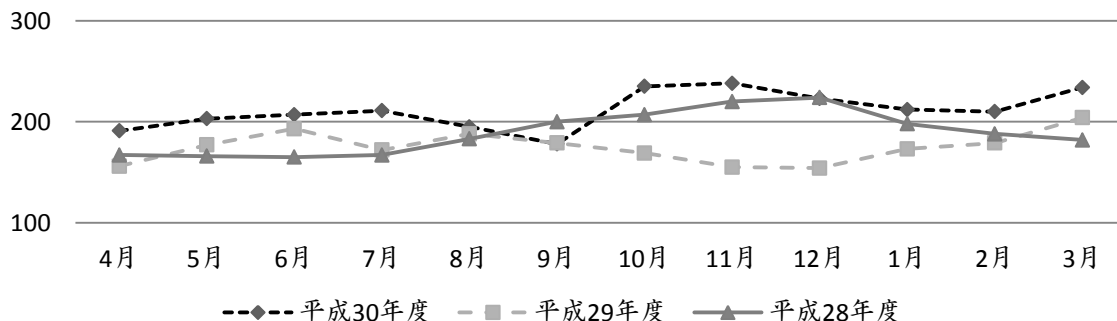
16. 訪問介護 ヘルパーステーションたけんの の運営

概要 介護保険事業者番号 4270203385
 指定事業者更新 平成25年4月1日

《利用者の状況》

	30.4月	5月	6月	7月	8月	9月	10月	11月	12月	31.1月	2月	3月	平均	前年度平均
要支援利用者	18	14	18	18	16	15	16	18	18	18	18	17	17.0	-
要介護利用者	10	13	10	10	9	9	10	9	10	9	10	10	9.9	-
利用者総数	28	27	28	28	25	24	26	27	28	27	28	27	26.9	-
要支援者 利用延件数	100	95	105	112	106	98	116	136	128	123	119	128	113.8	121
要介護者 利用延件数	91	108	102	99	89	80	119	102	95	89	91	106	97.6	53.90
利用延件数	191	203	207	211	195	178	235	238	223	212	210	234	211.4	174.9

ヘルパー稼働件数推移 過去3カ年度



3. 運営組織図

