

平成29年度
事業報告書

第13期

自 平成29年 4月 1日
至 平成30年 3月31日

社会福祉法人 慈誠会

平成29年度 事業報告

基本理念

本施設は、利用者各位の人権を尊重し、家族的な雰囲気の中で身体機能の自立と生活の自律を支援するとともに、地域密着型の施設運営によって、老人福祉の向上に努める。

運営理念

本施設に勤務する職員は、利用者各位への敬意の念を持ち、家族の一員として生きる喜びを共感し、快活かつ謙虚な姿勢で接遇に邁進する。

平成29年度 法人目標

- ・ 自分に厳しく、人には優しく
目標を立て、やり切ること。また、いろいろな問題を乗り越える強さを持ち、たくさん経験を重ね、勉強をして「お陰様で」という気持ちを持って業務にあたる。
- ・ 「敬意」、「家族」、「共感」、「快活」、「謙虚」
この5つの言葉をもう一度考え、自分自身を見つめ直す。
- ・ 自己研鑽
今に満足することなく、個々のレベルアップを目指す。

1. 法人事業概要

法人名 社会福祉法人 慈誠会
所在地 長崎県佐世保市岳野町107-1
設立認可年月日 平成17年9月14日
事業開始年月日 平成19年4月1日
法人事業

事業種別	施設名	定員	事業更新年月日
第1種社会福祉事業 介護老人福祉施設	特別養護老人ホーム たけんの	50名	平成25年4月1日
第2種社会福祉事業 短期入所生活介護	ショートステイ たけんの	10名	平成25年4月1日
認知症対応型通所介護	デイサービスセンター たけんの	12名	平成25年4月1日
訪問介護事業	ヘルパーステーション たけんの	-	平成25年4月1日
公益事業	なし		
収益事業	なし		

2. 役員及び役員会状況

役員

理事 定数 6名(現員 6名) 監事 定数 2名(現員 2名)
任期 平成29年6月22日から平成31年度定時評議員会終結の時まで

理事長 中村 洋樹
常務理事 西井 貴則
業務執行理事 肥後 賢治
理事 久家 俊雄 岩崎 土徳 上田 観輝
監事 橋 脇 誠 山口 哲也

評議員 定数 7名 (現員 4名)

* 定款第5条で定める評議員の人数は、平成29年4月1～平成32年3月31日までの間は、「4名以上」とする。

任期 平成29年4月1日から平成33年度定時評議員会終結の時まで

評議員 城 邦 男 川原紀美雄
久保次郎 太 駄 一 政

役員会の開催

・理事会

第一回	平成29年6月5日	6名 (監事1名)	・第一号議案 平成28年度事業報告について ・第二号議案 平成28年度決算報告及び社会福祉充実残額について ・第三号議案 平成28年度監事監査報告について ・第四号議案 平成29年度定時評議員会開催日程について
第二回	平成29年6月22日	6名 (監事1名)	・第一号議案 新理事及び新監事就任の承諾について ・第二号議案 理事長の選定及び承諾について ・第三号議案 常務理事及び業務執行理事の選任及び承諾について
第三回	平成29年11月25日	6名 (監事2名)	・第一号議案 平成29年度上半期に報告について ・第二号議案 外壁改修工事について
第四回	平成30年3月24日	6名 (監事1名)	・第一号議案 平成30年度事業計画案について ・第二号議案 平成30年度予算案について ・第三号議案 平成30年度清掃委託業務について ・現況報告

・評議員会

定時	平成29年6月22日	3名	・第一号議案 平成28年度事業報告について ・第二号議案 平成28年度決算報告及び社会福祉充実残額について ・第三号議案 平成28年度監事監査報告について ・第四号議案 役員任期満了による改選について ・第五号議案 役員等に対する報酬規程及び費用弁償費規程の承認について
----	------------	----	---

・監事の会計監査 平成29年 5月19日実施
指摘事項なし

・佐世保市の指導監査 実施なし

3. 運営組織図 別紙

4. 各種委員会及び会議の実施

運営会議	24回	入所判定委員会	10回
身体拘束廃止委員会・ 高齢者虐待防止委員会	12回	広報委員会	6回
危機管理委員会	12回	レクレーション委員会	13回
衛生委員会	12回	接遇改善委員会	12回
苦情対応委員会	12回	研修委員会	12回
給食委員会	12回	節電委員会	6回
褥瘡排泄委員会	12回	防災対策委員会	12回
		安全管理委員会	随時

5. 防災活動

総合訓練	平成29年6月、9月、12月（夜間想定）、平成30年3月	年4回実施
避難訓練	平成29年6月、9月、12月（夜間想定）、平成30年3月	年4回実施
消火訓練	平成29年6月、9月、12月（夜間想定）、平成30年3月	年4回実施
通報訓練	平成29年6月、9月、12月（夜間想定）、平成30年3月	年4回実施
防災実地訓練	月2回実施	

西消防署立入り検査 平成29年7月28日 火災報知器と火災通報装置の連動のお願い（平成30年3月末まで）

6. 施設管理の充実

消防設備	年2回	法定点検実施		
電気設備	月1回	法定点検実施		
エレベーター設備	年1回	法定及び月例点検実施		
浄化槽設備	月1回	法定及び月例点検実施		
貯水槽設備	年1回	法定点検実施	床ワックス掛け	年1回

火災報知器と自動火災通報装置の連動のための装置設置
施設内の消火器の入れ替え（10年経過のため）

* 建物外壁改修工事 平成29年8月1日 ～ 平成29年12月15日

7. 地域との交流

地域交流スペースの活用	学校等との連携
ボランティア団体による訪問	中里中学校の職場体験の受け入れ
各種研修会の開催	幼稚園、保育園からの訪問の受け入れ

施設の開放と行事への招待

夏祭りへの地域住民の方の招待 会議等の会場提供

ボランティア団体

平成29年4月26日	ハーモニカ演奏会	江口義信氏
平成29年6月9日	オカリナ演奏	スターグスト
平成29年6月23日	園児による歌や踊り	桜の聖母幼稚園
平成29年6月27日	園児による歌や踊り	春日幼稚園
平成29年7月14日	園児による歌や踊り	みどり保育園
平成29年8月5日	和太鼓演奏（夏祭り）	皆瀬太鼓
〃	バンド演奏（夏祭り）	ストローハッツ
平成29年9月18日	日本舞踊（敬老会）	翔乃流 史若会
平成29年10月4日	園児による歌や踊り	みどり保育園
平成29年10月17日	園児による歌や踊り	春日幼稚園
平成29年11月18日	ハーモニカ演奏会	江口義信氏
平成29年11月21日	園児による歌や踊り	皆瀬幼稚園
平成29年12月6日	園児による歌や踊り	かいぜ保育園
平成29年12月23日	バンド演奏（クリスマス会）	ストローハッツ

8. 年間行事

平成29年4月	お花見	近隣の公園にて
5月	端午の節句	武者人形の飾り付け
7月	七夕祭り	七夕飾り
	夏祭り	皆瀬太鼓、盆踊り、バンド演奏、抽選会
9月	敬老会	長寿のお祝い
10月	芋掘り	サツマイモの収穫
12月	クリスマス会	クリスマスプレゼント
	餅つき大会	施設の飾り餅づくり
平成30年1月	新年会	職員による演芸披露
2月	節分	豆まき
3月	ひな祭り	ひな人形の飾り付け

写真展	各フロア及びデイサービスによる写真を玄関ロビーに展示
生花販売	毎月第4木曜日に、フルール様による出張花屋を玄関ロビーにて開催
おやつバイキング	手作りのケーキや和菓子、ジュースなどバイキング形式で提供
おやつ会	みんなでおやつ作りを楽しむ
フラワーアレンジメント	各ユニットで生け花やアレンジメントを職員と一緒にやる
パン販売	毎月2回、サンブロード様による出張パン屋を2階相談室にて開催

9. 各種研修への取り組み

《施設外研修》

介護リグ-向け接遇指導セミナー	1名	福祉施設のための苦情対応セミナー	1名
看取り期の食事を支えるアプローチ	1名	やる気にさせる伝え方セミナー	1名
施設長研修 医療、介護同時改定セミナー	1名	企業人権啓発セミナー	2名
食育についての研修会	1名	社会福祉法人会計セミナー	2名
身体拘束廃止研修	1名	チームで取り組む褥瘡対策、感染対策	2名
食中毒予防研修	1名	ユニットケア施設研修	7名
介護予防と認知症を考える研修会	3名	時代に合わせた社福の戦略セミナー	3名
認知症介護実践者研修	2名	介護食づくり教室	1名
認知症対応型サービス事業管理者研修	1名		

《施設内研修》

ユニットケアについて	介護課	竹藤係長
トランスファー、臥床時のポジショニングについて	愛健医院	村上部長
高齢者の権利擁護とリスクマネジメント	崎陽合同法律事務所 弁護士	伊藤 岳氏
食中毒について	管理栄養士	甲斐咲紀
感染症について	看護課	近藤部長
痰の吸引方法について	看護課	鴛淵主任
法令遵守及び医療介護同時改定について	(株)ウェルビーイング・クリエイト 代表	村田彫二氏
脱水症状の理解	(株)大塚製薬工場 OS1事業部	田嶋 毅氏
苦情対応について	生活相談課	大田主任

交通安全講習	相浦警察署 課長 堀 英敏氏
褥瘡、看取り介護及び服薬管理について	看護課スタッフ
AEDの取扱いについて	佐世保西消防署
身体拘束、高齢者虐待について	生活相談課 大田主任
身体にかかる圧の影響と対策について	(株) モルテン 健康用品事業 大津英之氏
施設外研修の伝達研修	研修受講者

10. 職員構成

	顧問	施設長	事務長	管理者	生活 相談員	ケア マネ	サ責	看護 職員	介護 職員	事務 職員	管理 栄養士	合計
特養	1	1	1		1	1		3	26	2	1	37
ショート		1 (兼務)			1 (兼務)	1 (兼務)		1 (兼務)	5			5
デイ				1	2 (兼務)			1	4			7
訪問				1 (兼務)			1		3			4
合計	1	1	1	1	2	1	1	4	38	2	1	53

職員資格取得状況 平成30年3月末現在

介護福祉士	28名	(うち介護職 26名)
社会福祉士	1名	
介護支援専門員	4名	(うちケアマネ1名 介護職2名 看護職1名)
作業療法士	1名	

11. 健康管理

利用者様対象	嘱託医回診	週2回
	訪問歯科	週5回
	胸部レントゲン撮影	年1回
	インフルエンザ予防接種	年1回
職員対象	定期健康診断	年1回
	定期健康診断(夜勤従事者)	年2回
	インフルエンザ予防接種	年1回
	入職時健康診断	随時
	ストレスチェックの実施	年1回

12. その他

介護福祉士介護実習	長崎短期大学	施設	1名
	こころ医療福祉専門学校	施設	2名

美容師によるカット、髪染め、パーマ及び理容師による散髪の実施 それぞれ月1回

広報誌の発行

ホームページの更新

佐世保市及び長崎県老人福祉協議会の定例会への参加

13. 介護老人福祉施設 特別養護老人ホームたけんの の運営

概要 全室個室の新型ユニット型特養 定員 50名
 介護保険事業者番号 4270203419
 指定事業者更新 平成25年4月1日

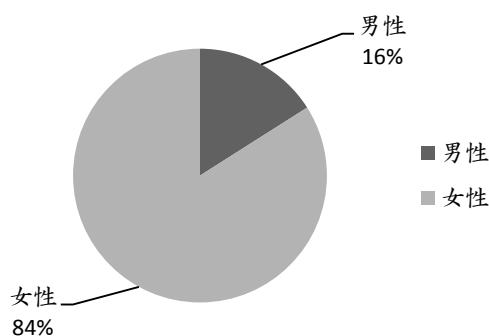
《入所者の状況》

	29.4月	5月	6月	7月	8月	9月	10月	11月	12月	30.1月	2月	3月	平均
入所延日数	1,500	1,550	1,500	1,550	1,550	1,500	1,550	1,500	1,550	1,550	1,400	1,550	1,520.8
空床延日数	55	81	119	75	145	136	136	111	137	168	169	133	122.1
稼働率%	96.3%	94.8%	92.1%	95.2%	90.6%	90.9%	91.2%	92.6%	91.2%	89.2%	87.9%	91.4%	92.0%

《入退所者数》

	退所者	入所者	年度末入所者数
男性	8名	6名	8名
女性	20名	22名	42名
合計	28名	28名	50名

平成29年度入所者男女別割合



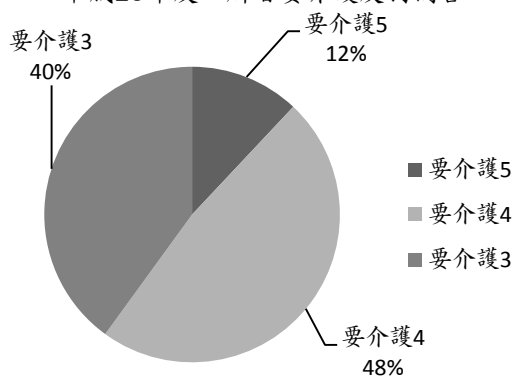
《入所者の年齢》

	平均年齢	最高齢者	最年少者
男性	84.0歳	95歳	62歳
女性	86.4歳	101歳	69歳
全体	86.0歳	-	-

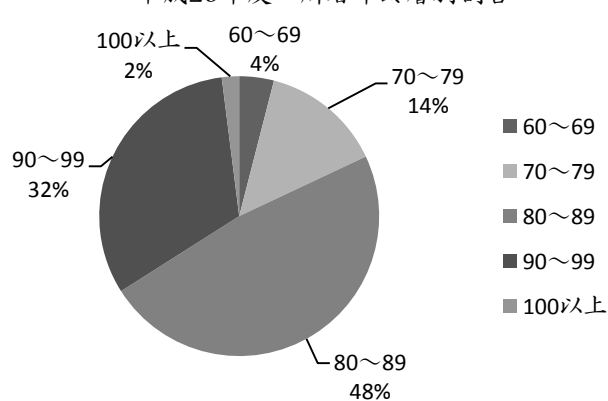
《入所者の要介護度》

要介護度	29.4月	5月	6月	7月	8月	9月	10月	11月	12月	30.1月	2月	3月	平均
5	8	8	8	8	10	12	12	11	10	8	7	6	9.00
4	29	27	29	29	28	25	24	24	24	26	24	24	26.08
3	11	14	13	13	12	13	14	15	16	16	19	20	14.67
平均	3.94	3.88	3.90	3.90	3.96	3.98	3.96	3.92	3.88	3.84	3.76	3.72	3.89

平成29年度入所者要介護度別割合



平成29年度入所者年齢層別割合



《日常生活》

入所者の6割以上の方が、B2（車いすへの移乗に介助が必要）以上となっています。

障害高齢者の日常生活自立度（寝たきり度）									
自立	J1	J2	A1	A2	B1	B2	C1	C2	合計
0	0	1	2	8	7	23	6	3	50

入所者の8割以上の方が、Ⅲa（日常生活に支障をきたすような症状、行動や意思疎通の困難さが、時々見られ、介護が必要）以上となっています。

認知症高齢者の日常生活自立度								
自立	I	Ⅱa	Ⅱb	Ⅲa	Ⅲb	Ⅳ	M	合計
0	4	3	3	20	14	5	1	50

《栄養管理》

利用者様の嚥下機能にあった食事形態の提供を実施

常食	一口大食	きざみ食	みじん食	ソフト食	ミキサー食	胃ろう	その他
7	16	13	1	1	10	1	1

嗜好調査の実施により、喫食量が低下しないよう努めた

(重湯、汁のみ)

* 刺身の提供 (9月の敬老会、10月～5月の間、月に3回夕食時に提供)

《特別食》

入所者の病状等によって、塩分、カロリー等を制限した食事を提供

糖尿食	腎臓食	濃厚流動食 (胃ろう)
3	1	1

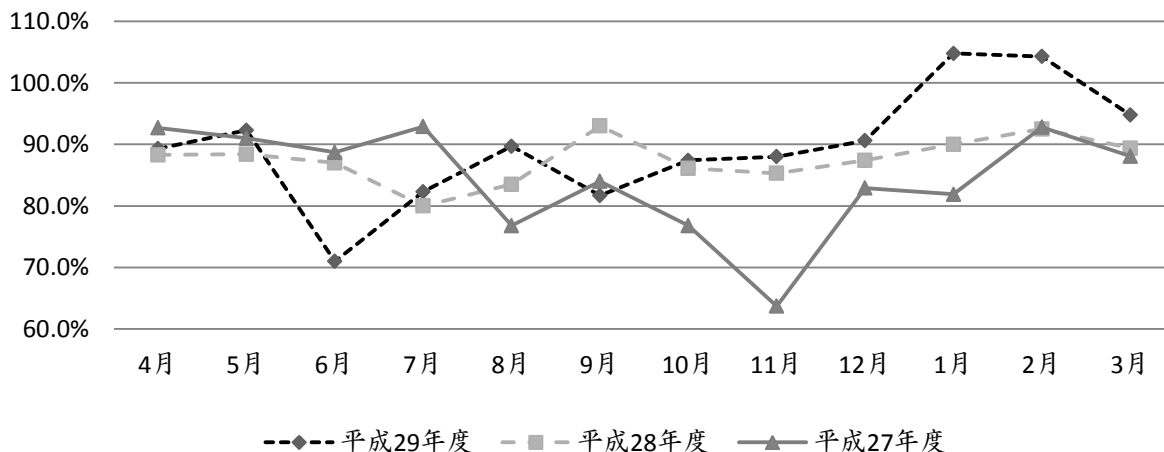
14. 短期入所生活介護 ショートステイたけんの 運営

概要 全室個室の新型ユニット型ショートステイ 定員 10名
 介護保険事業者番号 4270203427
 指定事業者更新 平成25年4月1日

《利用者の状況》

	29.4月	5月	6月	7月	8月	9月	10月	11月	12月	30.1月	2月	3月	平均	前年度平均
利用者総数	26	29	24	27	28	30	34	33	34	32	38	33	30.7	26.6
利用延日数	268	286	213	255	278	245	271	264	281	325	292	294	272.7	266.3
稼働率%	89.3%	92.3%	71.0%	82.3%	89.7%	81.7%	87.4%	88.0%	90.6%	104.8%	104.3%	94.8%	89.7%	87.6%

ショートステイ稼働率推移 過去3カ年度

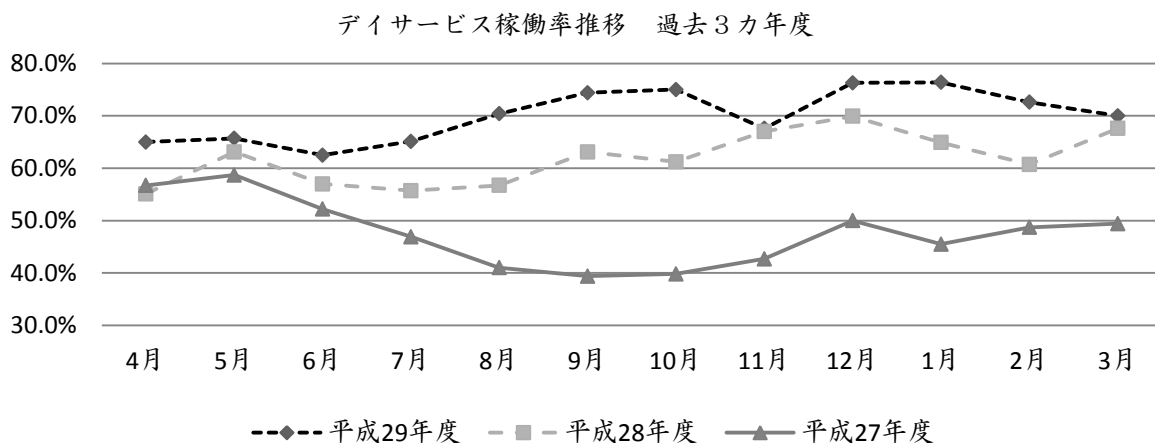


15. 認知症対応型通所介護 認知症対応型デイサービスセンターたけんの 運営

概要 地域密着型の認知症対応型デイサービス 定員 12名
 介護保険事業者番号 4290200106
 指定事業者更新 平成25年4月1日
 活動 運営推進会議の開催 第1回 平成29年9月13日 第2回 平成30年3月14日

《利用者の状況》

	29.4月	5月	6月	7月	8月	9月	10月	11月	12月	30.1月	2月	3月	平均	前年度平均
利用者総数	18	17	17	19	20	20	22	20	23	23	23	23	20.4	18.6
利用延人数	195	213	195	203	228	232	234	211	238	220	209	227	217.1	191.8
稼働率%	65.0%	65.7%	62.5%	65.1%	70.4%	74.4%	75.0%	67.6%	76.3%	76.4%	72.6%	70.0%	70.1%	61.9%

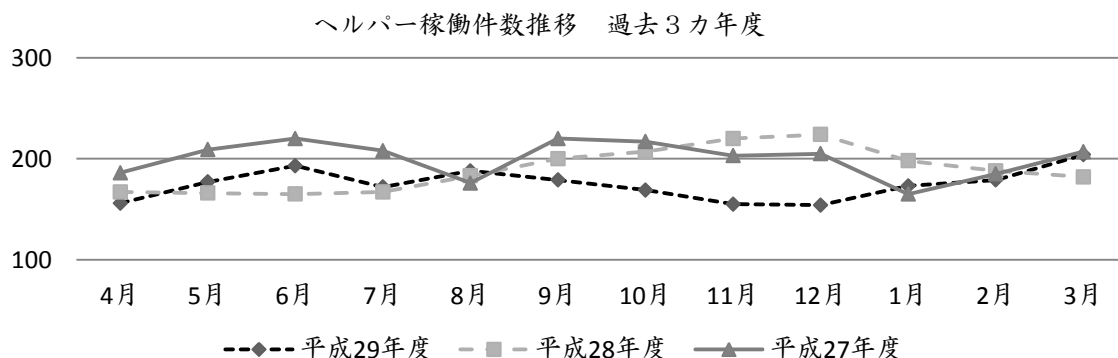


16. 訪問介護 ヘルパーステーションたけんの 運営

概要 介護保険事業者番号 4270203385
 指定事業者更新 平成25年4月1日

《利用者の状況》

	29.4月	5月	6月	7月	8月	9月	10月	11月	12月	30.1月	2月	3月	平均	前年度平均
要支援利用者	21	21	21	21	21	20	21	20	18	18	18	20	20.0	-
要介護利用者	5	5	7	5	7	6	7	7	7	9	9	9	6.9	-
利用者総数	26	26	28	26	28	26	28	27	25	27	27	29	26.9	28.3
要支援者 利用延件数	116	134	128	129	138	126	125	115	110	104	105	122	121.0	98.5
要介護者 利用延件数	40	43	65	43	50	53	44	40	44	69	74	82	53.9	75.3
利用延件数	156	177	193	172	188	179	169	155	154	173	179	204	174.9	188.9



3. 運営組織図

