

平成28年度
事業報告書

第12期

自 平成28年 4月 1日
至 平成29年 3月31日

社会福祉法人 慈誠会

平成28年度 事業報告

基本理念

本施設は、利用者各位の人権を尊重し、家族的な雰囲気の中で身体機能の自立と生活の自律を支援するとともに、地域密着型の施設運営によって、老人福祉の向上に努める。

運営理念

本施設に勤務する職員は、利用者各位への敬意の念を持ち、家族の一員として生きる喜びを共感し、快活かつ謙虚な姿勢で接遇に邁進する。

平成28年度 法人目標

- ・ 原点回帰
初心に戻り、挨拶、接遇マナーの向上に努める
- ・ 自己研鑽
選ばれる施設になるため、個々のレベルアップを目指す
- ・ 信頼されるケアの実施
常に尊敬と感謝の気持ちを持ちながら、笑顔と言葉かけを大切にしたい明るい雰囲気のもとに、誇りのもてるケアを実施する

1. 法人事業概要

法人名 社会福祉法人 慈誠会
所在地 長崎県佐世保市岳野町107-1
設立認可年月日 平成17年9月14日
開始年月日 平成19年4月1日
法人事業

事業種別	施設名	定員	事業更新年月日
第1種社会福祉事業			
介護老人福祉施設	特別養護老人ホーム たけんの	50名	平成25年4月1日
第2種社会福祉事業			
短期入所生活介護	ショートステイ たけんの	10名	平成25年4月1日
認知症対応型通所介護	デイサービスセンター たけんの	12名	平成25年4月1日
訪問介護事業	ヘルパーステーション たけんの	-	平成25年4月1日
公益事業	なし		
収益事業	なし		

2. 役員及び役員会状況

役員

理事 定数 6名(現員 6名) 監事 定数 2名(現員 2名)
任期 平成27年9月27日から平成29年9月26日まで 2年間

理事長 中村洋樹
常務理事 中村誠一
理事 城邦男 川原紀美雄 久家俊雄 久保次郎
監事 岩崎土徳 山口哲也

評議員 定数 13名 (現員 13名)

任期 平成27年9月27日から平成29年9月26日まで 2年間

評議員	近藤 征一	上田 観輝	黒澤 浩之
	岩崎 孝士	大川 真治	西井 貴則
	福本 政則	藤松 雅彦	肥後 賢治
	前川 泉	武内 稔	
	雨久保 進	太駄 一政	

役員会の開催

・理事会

- | | | | |
|-----|-------------|--------------|---|
| 第一回 | 平成28年5月26日 | 6名
(監事2名) | ・平成27年度 事業報告、決算報告及び監査報告について
・JKA補助事業の承認につて |
| 第二回 | 平成28年12月10日 | 6名
(監事2名) | ・定款変更の承認について
・評議員選任・解任委員の承認について
・評議員選任・解任委員会細則の承認について
・新評議員の推薦について
・育児・介護休業等に関する規定の変更について
・現況報告 |
| 第三回 | 平成29年3月22日 | 5名
(監事2名) | ・平成29年度 事業計画案の承認について
・平成29年度 予算案の承認について
・理事及び監事の退任に伴う新役員の選任について
・就業規則、給与規程、役員等に対する報酬規程及び費用弁償費規程の変更について
・評議員選任・解任委員の変更について
・役員に対する賠償責任保険について
・清掃委託業者の選定について
・現況報告 |

・評議員会

- | | | | |
|-----|------------|---------------|---|
| 第一回 | 平成28年5月24日 | 12名
(監事1名) | ・平成27年度 事業報告、決算報告及び監査報告について
・JKA補助事業の承認につて |
| 第二回 | 平成28年12月6日 | 12名 | ・定款変更の承認について
・評議員選任・解任委員の承認について
・評議員選任・解任委員会細則の承認について
・新評議員の推薦について
・育児・介護休業等に関する規定の変更について
・現況報告 |
| 第三回 | 平成29年3月14日 | 11名 | ・平成29年度 事業計画案の承認について
・平成29年度 予算案の承認について
・理事及び監事の退任に伴う新役員の選任について
・就業規則、給与規程、役員等に対する報酬規程及び費用弁償費規程の変更について
・評議員選任・解任委員の変更について
・役員に対する賠償責任保険について
・清掃委託業者の選定について
・現況報告 |

・監事の会計監査

平成28年 5月 7日実施

指摘事項なし

・佐世保市の指導監査 平成28年 9月20日 13:20～14:45

平成28年度社会福祉法人指導監査

文書指導事項

なし

口頭指導事項

1. 今後、ますます社会福祉法人としての透明性が求められてくるので、定款等を含め、情報公開に努めてほしい。
2. 苦情等の第三者委員は、委員の負担軽減を図るためにも、できれば2名以上配置したほうが良いと思う。
3. 業務委託契約について、250万円を超える場合は、理事会の承認を得なければならないため、承認を得られていれば、議事録に記載すること。

3. 運営組織図 別紙

4. 各種委員会及び会議の実施

運営会議	24回	入所判定委員会	7回
身体拘束廃止委員会・ 高齢者虐待防止委員会	12回	広報委員会	12回
危機管理委員会	12回	レクレーション委員会	15回
衛生委員会	12回	接遇改善委員会	12回
苦情対応委員会	12回	研修委員会	12回
給食委員会	12回	節電委員会	6回
褥瘡排泄委員会	12回	防災対策委員会	12回
		安全管理委員会	随時

5. 防災活動

総合訓練	平成28年6月、9月、12月（夜間想定）、平成29年3月	年4回実施
避難訓練	平成28年6月、9月、12月（夜間想定）、平成29年3月	年4回実施
消火訓練	平成28年6月、9月、12月（夜間想定）、平成29年3月	年4回実施
通報訓練	平成28年6月、9月、12月（夜間想定）、平成29年3月	年4回実施
防災実地訓練	月2回実施	

西消防署立入り検査 平成28年6月15日（水）15:00～15:30 指摘事項なし

6. 施設管理の充実

消防設備	年2回	法定点検実施	
電気設備	月1回	法定点検実施	
エレベーター設備	年1回	法定及び月例点検実施	
浄化槽設備	月1回	法定及び月例点検実施	
貯水槽設備	年1回	法定点検実施	床ワックス掛け 年1回
ベッドの安全点検	平成28年10月13日	9:00～17:00	パラマウントベッド

7. 地域との交流

地域交流スペースの活用

ボランティア団体による訪問

各種研修会の開催

学校等との連携

中里中学校の職場体験の受け入れ

幼稚園、保育園からの訪問の受け入れ

施設の開放と行事への招待

夏祭りへの地域住民の方の招待

会議等の会場提供

ボランティア団体

平成28年4月16日	ハーモニカ演奏会	江口義信氏
平成28年6月18日	日本舞踊	土手迎えなかよし倶楽部
平成28年6月24日	園児による歌や踊り	桜の聖母幼稚園
平成28年6月28日	園児による歌や踊り	春日幼稚園
平成28年7月6日	園児による歌や踊り	みどり保育園
平成28年7月9日	フラグンス	アロハティアレ
平成28年8月6日	和太鼓演奏（夏祭り）	皆瀬太鼓
平成28年9月19日	日本舞踊（敬老会）	翔乃流 史若会
平成28年10月6日	園児による歌や踊り	みどり保育園
平成28年10月18日	園児による歌や踊り	春日幼稚園
平成28年10月22日	大正琴演奏	前田琴聖流大正琴
平成28年11月2日	ハーモニカ演奏会	江口義信氏
平成28年11月15日	日本舞踊	土手迎えなかよし倶楽部
平成28年11月22日	園児による歌や踊り	皆瀬幼稚園
平成28年12月7日	園児による歌や踊り	かいぜ保育園

民生委員の施設見学

平成28年6月23日 11:00~12:30 中里皆瀬地区 16名

8. 年間行事

平成28年4月	お花見	近隣の公園にて
5月	端午の節句	武者人形の飾り付け
7月	七夕祭り	七夕飾り
	夏祭り	皆瀬太鼓、盆踊り、よきこい、抽選会
9月	敬老会	長寿のお祝い
10月	芋掘り	サツマイモの収穫
12月	クリスマス会	クリスマスプレゼント
	餅つき大会	施設の飾り餅づくり
平成29年1月	新年会	職員による演芸披露
2月	節分	豆まき
3月	ひな祭り	ひな人形の飾り付け

写真展	各フロア及びデイサービスによる写真を玄関ロビーに展示
生花販売	毎月第4木曜日に、玄関ロビーにて出張花屋を開催
おやつバイキング	手作りのケーキや和菓子、ジュースなどバイキング形式で提供
おやつ会	みんなでおやつ作りを楽しむ
フラワーアレンジメント	各ユニットで生け花やアレンジメントを職員と一緒にを行う
出張パン販売	毎月2回、出張でのパン販売

9. 各種研修への取り組み

《施設外研修》

初任者研修会	1名	施設における危機管理と地域との関わり	3名
紹介職員フォローアップ研修	1名	介護、福祉事業者のコンプライアンス研修会	1名
施設長研修 医療、介護同時改定セミナー	1名	介護リーダーに必要な現場の問題解決力アップ	1名
施設長研修 生活困難者レスキュー事業研修会	1名	病院トップマネジメントセミナー	1名
身体拘束廃止推進員養成研修	1名	ユニットケア基礎研修会	1名
生活相談員スキルアップ研修	1名	ヒヤリハット報告書及び事故分析の基礎研修	1名
喀痰吸引等指導者伝達講習会	1名	ユニットケア研修会	2名
クレーム対応セミナー	1名	人材採用、教育、定着の手法セミナー	1名

《施設内研修》

ユニットケアについて		介護主任
転倒予防について	愛健医院 PT	金井田副部長
トランスファー、臥床時のポジショニングについて		村上介護部長
服薬の方法及び感染症について		看護課
乳酸果糖オリゴ糖による排便コントロールについて	(株)H+Bサイエンス	担当 吉村氏
医療機関、介護事業所におけるビジネスマナーについて	フレッシュワーク佐世保	清水芳子氏
地域包括ケアシステム、医療と介護の連携、法令遵守について	(株)ウェルビーイング・クリエイティブ	代表 村田彫二氏
事例に基づいた報告 内出血受傷者に対するケアについて		1階スタッフ
事例に基づいた報告 認知症ケア ～不穏行動への対応方法～		2階スタッフ
介護技術スキルアップ ～ポジショニングについて～	愛健医院 PT	藤井久峰子氏
介護技術スキルアップ ～シーティングについて～		
褥瘡及び看取り介護について		看護課
事例に基づいた報告 認知症の中核症状と周辺症状(BPSD)について		通所スタッフ
事例に基づいた報告 オリゴ糖について		3階スタッフ
身体拘束、高齢者虐待について		生活相談員
施設外研修の伝達研修		研修受講者

10. 職員構成

	常務理事	施設長	事務長	管理者	生活相談員	ケアマネ	サ責	看護職員	介護職員	事務職員	管理栄養士	合計
特養	1	1	1		1	1		3	25	2	1	36
ショート		1 (兼務)			1 (兼務)	1 (兼務)		1	5			6
デイ				1	2 (兼務)			1	3			6
訪問				1 (兼務)			1		3			4
合計	1	1	1	1	2	1	1	5	36	2	1	52

職員資格取得状況 平成29年3月末現在

介護福祉士	26名	(うち介護職 24名)
社会福祉士	1名	
介護支援専門員	4名	(うちケアマネ1名 介護職2名 看護職1名)
作業療法士	1名	

11. 健康管理

利用者様対象	整形外科及び内科往診	週2～3回
	訪問歯科	週5回
	胸部レントゲン撮影	年1回
	インフルエンザ予防接種	年1回
職員対象	定期健康診断	年1回
	定期健康診断（夜勤従事者）	年2回
	インフルエンザ予防接種	年1回
	入職時健康診断	随時
	ストレスチェックの実施	年1回

12. その他

介護福祉士介護実習	長崎短期大学	施設	3名
実務者研修	こころ医療福祉専門学校	施設	1名
初任者研修	こころ医療福祉専門学校	施設	1名
実務者研修	長崎情報ビジネス専門学校	施設	2名

美容師によるカット、髪染め、パーマ及び理容師による散髪の実施 それぞれ月1回
 広報誌の発行
 ホームページの更新
 佐世保市及び長崎県老人福祉協議会の定例会への参加

13. 介護老人福祉施設 特別養護老人ホームたけんの 運営

概要 全室個室の新型ユニット型特養 定員 50名
 介護保険事業者番号 4270203419
 指定事業者更新 平成25年 4月 1日

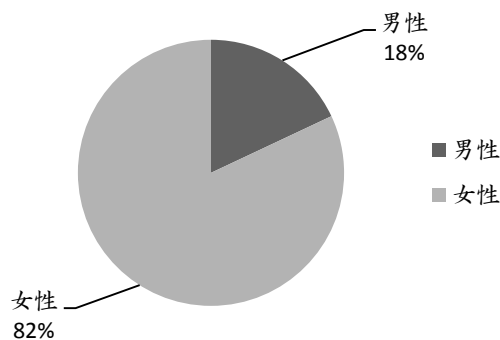
《入所者の状況》

	28.4月	5月	6月	7月	8月	9月	10月	11月	12月	29.1月	2月	3月	平均
入所延日数	1,500	1,550	1,500	1,550	1,550	1,500	1,550	1,500	1,550	1,550	1,400	1,550	1,520.8
空床延日数	49	115	32	76	164	67	42	101	120	167	75	87	91.3
稼働率%	96.7%	92.6%	97.9%	95.1%	89.4%	95.5%	97.3%	93.3%	92.3%	89.2%	94.6%	94.4%	94.0%

《入退所者数》

	退所者	入所者	年度末入所者数
男性	3名	6名	9名
女性	17名	14名	41名
合計	20名	20名	50名

平成28年度入所者男女別割合

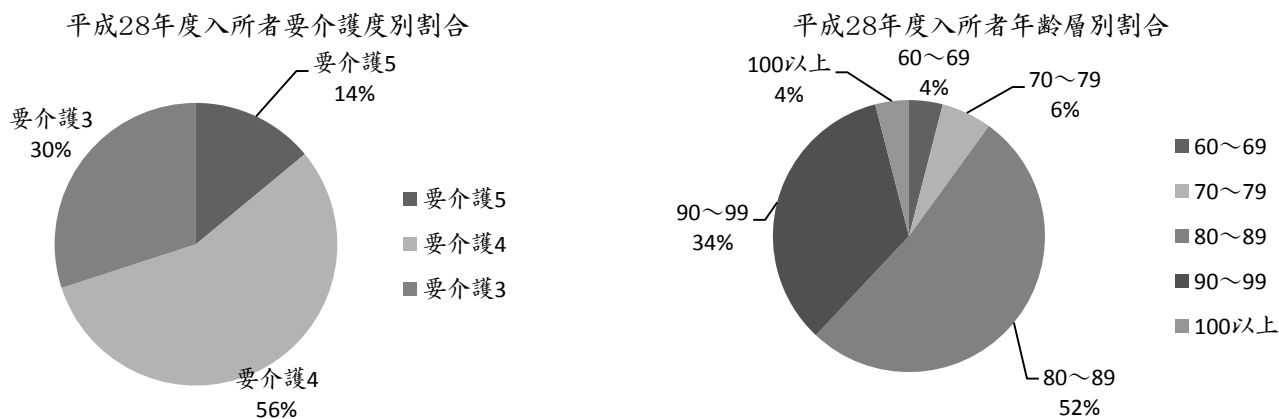


《入所者の年齢》

	平均年齢	最高齢者	最年少者
男性	84.3歳	95歳	61歳
女性	87.4歳	101歳	68歳
全体	86.8歳	-	-

《入所者の要介護度》

要介護度	28.4月	5月	6月	7月	8月	9月	10月	11月	12月	29.1月	2月	3月	平均
5	11	9	10	10	8	8	8	8	8	8	7	7	8.50
4	28	29	28	28	28	26	27	27	27	28	27	28	27.58
3	11	11	12	12	13	16	15	15	15	14	16	15	13.75
2	0	0	0	0	0	0	0	0	0	0	0	0	0.00
1	0	0	0	0	0	0	0	0	0	0	0	0	0.00
平均	4.00	3.96	3.96	3.96	3.90	3.84	3.86	3.86	3.86	3.88	3.82	3.84	3.89



《日常生活》

入所者の8割以上の方が、B2（車いすへの移乗に介助が必要）以上となっています。

障害高齢者の日常生活自立度（寝たきり度）									
自立	J1	J2	A1	A2	B1	B2	C1	C2	合計
0	1	0	2	3	9	27	5	3	50

入所者の8割以上の方が、Ⅲa（日常生活に支障をきたすような症状、行動や意思疎通の困難さが、時々見られ、介護が必要）以上となっています。

認知症高齢者の日常生活自立度								
自立	I	Ⅱa	Ⅱb	Ⅲa	Ⅲb	Ⅳ	M	合計
0	4	1	5	17	13	7	3	50

《栄養管理》

利用者様の嚥下機能にあった食事形態の提供を実施

常食	一口大食	きざみ食	みじん食	ソフト食	ミキサー食	胃ろう	その他
9	13	9	4	6	7	1	1

嗜好調査の実施により、喫食量が低下しないよう努めた

* 刺身の提供（9月の敬老会、10月～5月の間、月に3回夕食時に提供）

《特別食》

入所者の病状等によって、塩分、カロリー等を制限した食事を提供

糖尿食	腎臓食	濃厚流動食（胃ろう）
3	1	1

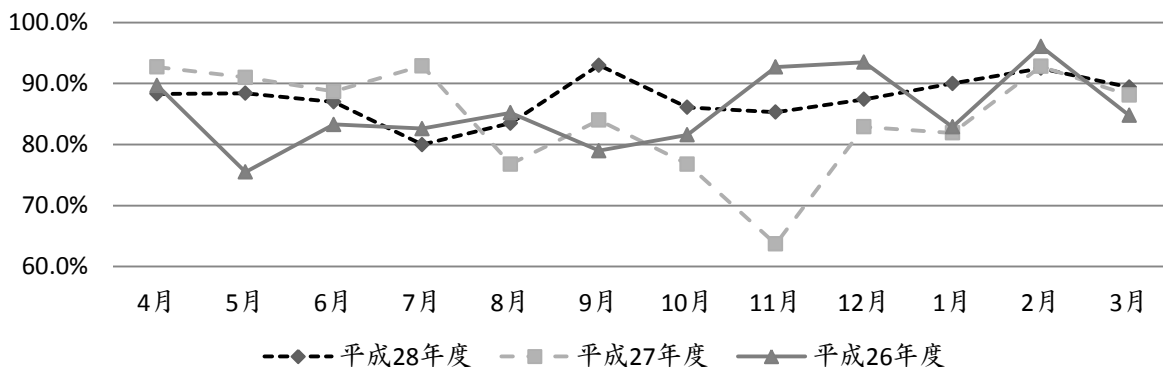
14. 短期入所生活介護 ショートステイたけんの の運営

概要 全室個室の新型ユニット型ショートステイ 定員 10名
 介護保険事業者番号 4270203427
 指定事業者更新 平成25年 4月 1日

《利用者の状況》

	28.4月	5月	6月	7月	8月	9月	10月	11月	12月	29.1月	2月	3月	平均	前年度平均
利用者総数	23	26	24	22	24	25	26	30	27	29	30	33	26.6	24.6
利用延日数	265	274	261	248	259	279	267	256	271	279	259	277	266.3	257.2
稼働率%	88.3%	88.4%	87.0%	80.0%	83.5%	93.0%	86.1%	85.3%	87.4%	90.0%	92.5%	89.4%	87.6%	84.4

ショートステイ稼働率推移 過去3カ年度



15. 認知症対応型通所介護 認知症対応型デイサービスセンターたけんの の運営

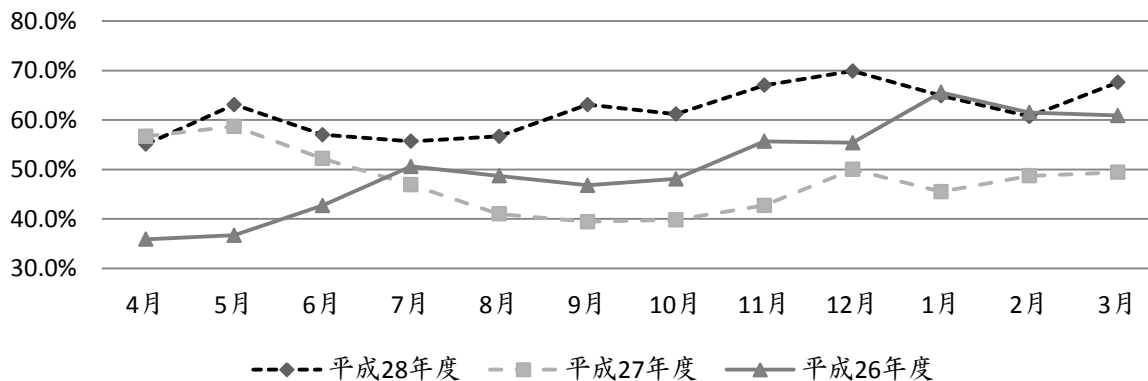
概要 地域密着型の認知症対応型デイサービス 定員 12名
 介護保険事業者番号 4290200106
 指定事業者更新 平成25年4月1日

活動 運営推進会議の開催 平成28年9月14日 13:30~14:00
 平成29年3月8日 13:30~14:00

《利用者の状況》

	28.4月	5月	6月	7月	8月	9月	10月	11月	12月	29.1月	2月	3月	平均	前年度平均
利用者総数	19	19	18	18	17	18	18	20	20	20	18	18	18.6	17.1
利用延人数	172	197	178	174	184	197	191	209	218	187	175	219	191.8	147.1
稼働率%	55.1%	63.1%	57.0%	55.7%	56.7%	63.1%	61.2%	67.0%	69.9%	64.9%	60.7%	67.6%	61.8%	47.6%

デイサービス稼働率推移 過去3カ年度



16. 訪問介護 ヘルパーステーションたけんの の運営

概要 介護保険事業者番号

4 2 7 0 2 0 3 3 8 5

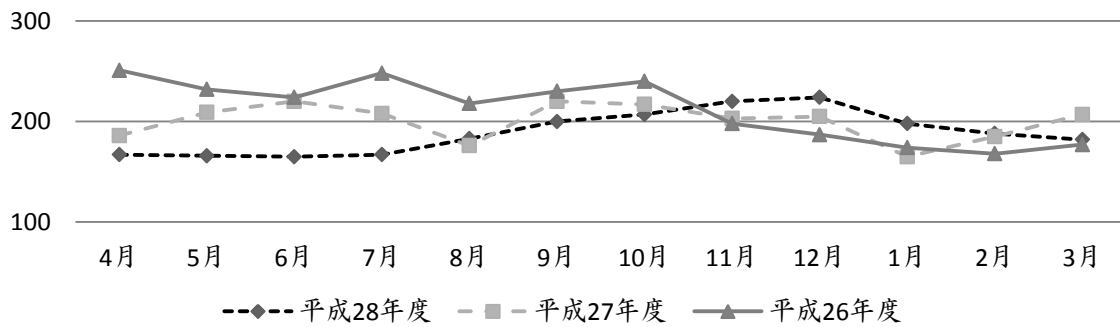
指定事業者更新

平成25年 4月 1日

《利用者の状況》

	28.4月	5月	6月	7月	8月	9月	10月	11月	12月	29.1月	2月	3月	平均	前年度平均
要支援利用者	17	18	17	17	16	17	18	19	20	21	20	18	18.2	-
要介護利用者	12	10	11	10	9	11	10	11	10	11	9	9	10.3	-
利用者総数	29	28	28	27	25	28	28	30	30	32	29	27	28.4	31.6
要支援者 利用延件数	82	94	96	94	94	105	115	128	143	121	110	111	107.8	-
要介護者 利用延件数	85	72	69	73	89	95	92	92	81	77	78	71	81.2	-
利用延件数	167	166	165	167	183	200	207	220	224	198	188	182	188.9	200.1

ヘルパー稼働件数推移 過去3カ年度



3. 運営組織図

別紙

