

平成27年度  
事業報告書

第11期

自 平成27年 4月 1日  
至 平成28年 3月31日

社会福祉法人 慈誠会

# 平成27年度 事業報告

## 基本理念

本施設は、利用者各位の人権を尊重し、家族的な雰囲気の中で身体機能の自立と生活の自律を支援するとともに、地域密着型の施設運営によって、老人福祉の向上に努める。

## 運営理念

本施設に勤務する職員は、利用者各位への敬意の念を持ち、家族の一員として生きる喜びを共感し、快活かつ謙虚な姿勢で接遇に邁進する。

## 平成27年度 法人目標

- ・ 向上心  
現状に満足せず、専門性を高め、自己研鑽に努める。
- ・ サービスの質の向上  
ユニットケアの意義を再確認し、他部署とも連携を図り、組織一体となった取り組みを実施する
- ・ 人材育成  
人を財産と考え、職場の安全衛生、人材の確保、研修計画、キャリアパスなどを実施し、人材の育成に取り組む

## 1. 法人事業概要

法人名 社会福祉法人 慈誠会  
所在地 長崎県佐世保市岳野町107-1  
設立認可年月日 平成17年9月14日  
法人事業

事業種別	施設名	定員	事業開始年月日
第1種社会福祉事業			
介護老人福祉施設	特別養護老人ホーム たけんの	50名	平成19年4月1日
第2種社会福祉事業			
短期入所生活介護	ショートステイ たけんの	10名	平成19年4月1日
認知症対応型通所介護	デイサービスセンター たけんの	12名	平成19年4月1日
訪問介護事業	ヘルパーステーション たけんの	-	平成19年4月1日
公益事業			
なし			
収益事業			
なし			

## 2. 役員及び役員会状況

### 役員

理事 定数 6名(現員 6名) 監事 定数 2名(現員 2名)  
任期 平成27年9月27日から平成29年9月26日まで 2年間

理事長 中村 洋樹  
常務理事 中村 誠一  
理事 城 邦男 川原紀美雄 久家俊雄 久保次郎  
監事 岩崎土徳 山口哲也

評議員 定数 13名 (現員 13名)

任期 平成27年9月27日から平成29年9月26日まで 2年間

評議員	近藤 征一	上田 観輝	黒澤 浩之
	岩崎 孝士	大川 真治	西井 貴則
	福本 政則	藤松 雅彦	肥後 賢治
	前川 泉	武内 稔	
	雨久保 進	太駄 一政	

#### 役員会の開催

##### ・理事会

- |     |            |  |   |
|-----|------------|--|---|
| 第一回 | 平成27年5月14日 | 6名<br>(監事2名)                             | ・平成26年度 事業報告、決算報告及び監査報告について<br>・平成26年度 現況報告書の承認<br>・給与規程の変更の承認                                      |
| 第二回 | 平成27年9月17日 | 6名<br>(監事2名)                             | ・任期満了に伴う役員就任の承諾について<br>・理事長の選任及び承諾について<br>・理事長の職務代理者の承諾について<br>・評議員の選任について<br>・運営規程の変更について<br>・現況報告 |
| 第三回 | 平成28年3月26日 | 6名<br><small>うち2名は文書出席</small><br>(監事2名) | ・平成28年度 事業計画案の承認について<br>・平成28年度 予算案の承認について<br>・現況報告   |

##### ・評議員会

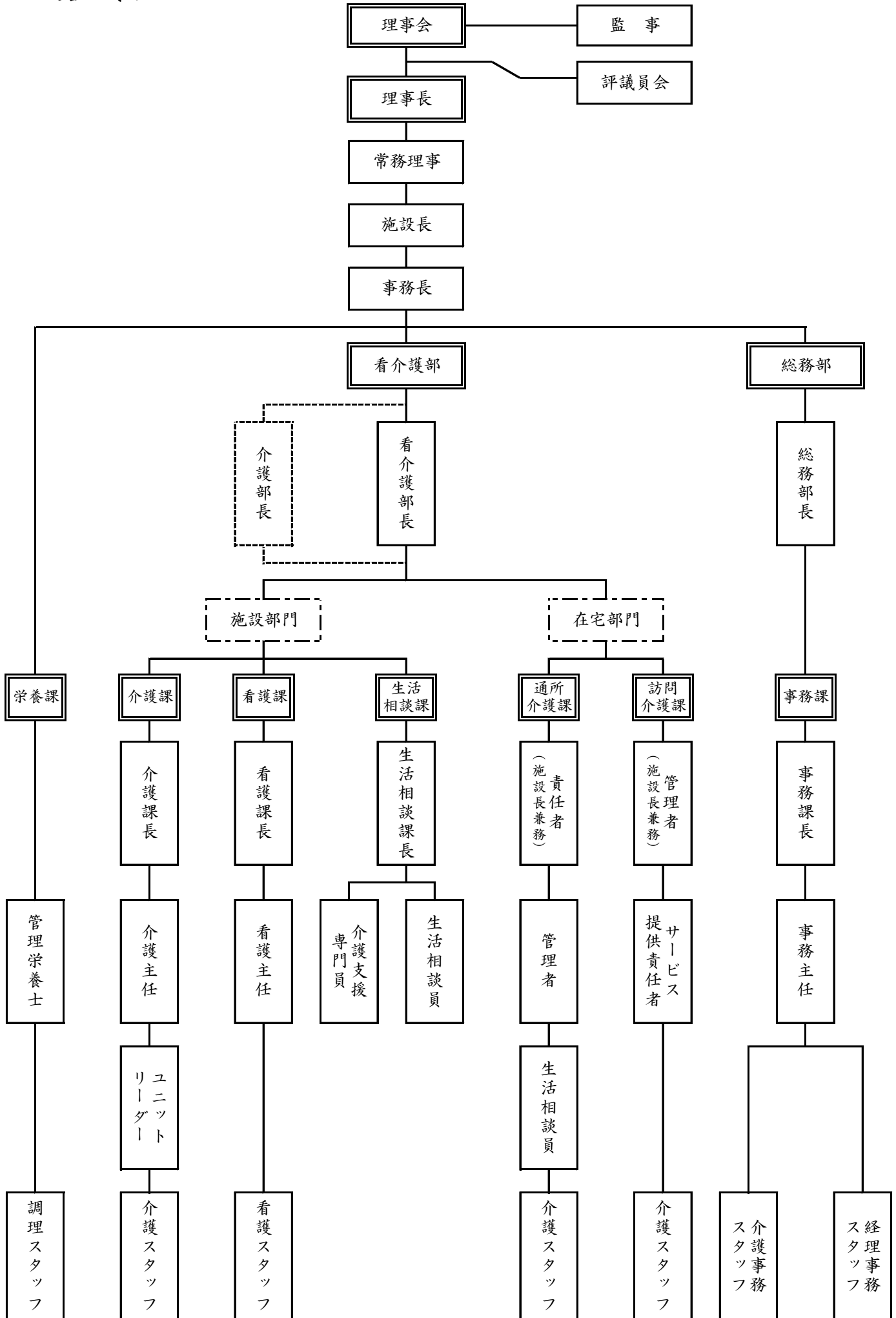
- |     |            |                               |  |
|-----|------------|-------------------------------|--|
| 第一回 | 平成27年5月12日 | 12名<br>(監事1名)                 | ・平成26年度 事業報告、決算報告及び監査報告について<br>・平成26年度 現況報告書の承認<br>・給与規程の変更の承認   |
| 第二回 | 平成27年9月15日 | 13名<br><small>次期予定者3名</small> | ・任期満了に伴う評議員就任の承諾について<br>・任期満了に伴う理事の選任について<br>・任期満了に伴う監事の選任について<br>・理事長の職務代理者の選任について<br>・運営規程の変更について<br>・現況報告 |
| 第三回 | 平成28年3月23日 | 13名                           | ・平成28年度 事業計画案の承認について<br>・平成28年度 予算案の承認について<br>・現況報告  |

- ・監事の会計監査 平成27年 5月 9日実施  
指摘事項なし

- ・長崎県の指導監査 平成28年 2月23日 10:00~15:00  
老人福祉施設指導監査  
口頭指導事項

1. 職員から徴している業務上知り得た個人情報に関する文書について、守秘義務の対象が、「入所者」となっているため、「入所者及びその家族」に改めること。
2. 有給休暇の取得日数がゼロを含め少ない職員がいるので、取得が難しいようであれば、年間をとおした計画的な取得に努めること。
3. 職員の定期健康診断について、介護職員1名の健康診断の記録が平成27年1月14日に受診した以降確認できなかったため、1年以内ごとに1回は実施すること。

### 3. 運営組織図



#### 4. 各種委員会及び会議の実施

運営会議	24回	入所判定委員会	7回
身体拘束廃止委員会・ 高齢者虐待防止委員会	12回	広報委員会	12回
危機管理委員会	12回	レクレーション委員会	15回
衛生委員会	12回	接遇改善委員会	12回
苦情対応委員会	12回	研修委員会	12回
給食委員会	12回	節電委員会	6回
褥瘡排泄委員会	12回	防災対策委員会	12回
		安全管理委員会	随時

#### 5. 防災活動

総合訓練	平成27年6月、9月（夜間想定）、12月、平成28年3月（夜間想定）実施
避難訓練	平成27年6月、9月（夜間想定）、12月、平成28年3月（夜間想定）実施
消火訓練	平成27年6月、9月（夜間想定）、12月、平成28年3月（夜間想定）実施
通報訓練	平成27年6月、9月（夜間想定）、12月、平成28年3月（夜間想定）実施
防災実地訓練	月2回実施

#### 6. 施設管理の充実

消防設備	年2回	法定点検実施	
電気設備	月1回	法定点検実施	
エレベーター設備	年1回	法定及び月例点検実施	
浄化槽設備	月1回	法定及び月例点検実施	
貯水槽設備	年1回	法定点検実施	床ワックス掛け 年1回

#### 7. 地域との交流

地域交流スペースの活用	学校等との連携
ボランティア団体による訪問	中里中学校の職場体験の受け入れ
各種研修会の開催	幼稚園、保育園からの訪問の受け入れ
認知症の人と家族の会 はなみずき会への参加	

#### 施設の開放と行事への招待

夏祭りへの地域住民の方の招待	会議等の会場提供
----------------	----------

#### ボランティア団体

平成27年4月18日	ハーモニカ演奏会	江口義信氏
平成27年6月13日	日本舞踊	土手迎えなかよし倶楽部
平成27年6月26日	園児による歌や踊り	桜の聖母幼稚園
平成27年7月6日	園児による歌や踊り	みどり保育園
平成27年7月17日	園児による歌や踊り	春日幼稚園
平成27年7月26日	和太鼓演奏（夏祭り）	皆瀬太鼓
平成27年9月21日	日本舞踊（敬老会）	翔乃流 史若会
平成27年10月7日	園児による歌や踊り	みどり保育園
平成27年10月8日	大正琴演奏	前田琴聖流大正琴
平成27年10月21日	園児による歌や踊り	春日幼稚園
平成27年11月25日	園児による歌や踊り	皆瀬幼稚園
平成27年12月4日	園児による歌や踊り	かいぜ保育園

## 8. 年間行事

平成27年4月	お花見	近隣の公園にて
5月	端午の節句	武者人形の飾り付け
7月	七夕祭り	七夕飾り
	夏祭り	皆瀬太鼓、盆踊り、よさこい、抽選会
9月	敬老会	長寿のお祝い
12月	クリスマス会	クリスマスプレゼント
	餅つき大会	施設の飾り餅づくり
平成28年1月	新年会	職員による演芸披露
2月	節分	豆まき
3月	ひな祭り	ひな人形の飾り付け

川柳大会	利用者様及び各部署の職員による川柳大会の実施
写真展	各フロア及びデイサービスによる写真を玄関ロビーに展示
生花販売	毎月第4木曜日に、玄関ロビーにて出張花屋を開催
おやつバイキング	手作りのケーキや和菓子、ジュースなどバイキング形式で提供
ドッグセラピー	セラピー犬とのふれあい
フラワーアレンジメント	各ユニットで生け花やアレンジメントを職員と一緒にやる

## 9. 各種研修への取り組み

### 《施設外研修》

施設看護師研修会	1名	食育の実践者ネットワーク研修	2名
新入社員フォローアップ研修	1名	看護職員研修会	1名
中堅職員研修会	1名	食育研修会	1名
中堅職員フォローアップ研修	1名	日常遭遇する結核への対応	1名
報告、指示の仕方、受け方研修会	1名	初めて学ぶ役職者講座	1名
紹介職員フォローアップ研修	2名	調理師研修	1名
介護事故再発防止セミナー	1名	身体拘束廃止推進員養成研修	1名
リーダーシップ集中研修会	1名	介護職員定着率向上研修会（新人向け）	2名
施設長研修 高齢者虐待とリスクマネジメント	1名	難病従事者研修会	1名
施設長研修 社会福祉法人制度改正の対応	1名	超高齢社会における栄養ケアの役割	1名
施設長研修 高齢者福祉施設が今後…	1名	介護福祉士実習指導者研修	1名
感染への適切な対応	1名	管理者は正義の顔をしてやってくる	1名

### 《施設内研修》

ユニットケアについて		介護主任
トランスファー、臥床時のポジショニングについて	理学療法士	村上部長
口腔ケアの知識	あずま歯科医院	川口正廣氏
服薬の方法及び感染症について		看護師
食中毒について		管理栄養士
介護報酬改定の意味、介護報酬での質の評価、法令遵守	(株)ウェルビーイング・クリエイティブ	代表 村田彫二氏
心肺蘇生法とAEDの取扱い、救急搬送の方法について		佐世保西消防署
事例に基づいた報告 ヒヤリハットの活かし方		2階スタッフ
ターミナルケア・褥瘡・痰の吸引について		看護師
事例に基づいた報告 食事形態の変更によって生じた変化について		1階スタッフ
身体拘束、高齢者虐待について		生活相談員

事例に基づいた報告	認知症について	通所スタッフ
事例に基づいた報告	高齢者虐待に焦点をあてて	3階西スタッフ
認知症勉強会	介護にあたっての基本的な考え方	愛健医院 リハ部
//	症状別対応方法	//
//	//	愛健医院 デイケア
//	//	たけんの
//	//	グループホーム あいけん
//	//	愛健医院 病棟
//	まとめ	村上部長
施設外研修の伝達研修		研修受講者

## 10. 職員構成

	常務理事	施設長	事務長	管理者	生活相談員	ケアマネ	サ責	看護職員	介護職員	事務職員	管理栄養士	合計
特養	1	1	1		1	1		3	25	2	1	36
ショート		1 (兼務)			1 (兼務)	1 (兼務)		1	5			6
デイ				1	2 (兼務)			1	3			6
訪問				1 (兼務)			1		3			4
合計	1	1	1	1	2	1	1	5	36	2	1	52

職員資格取得状況 平成28年3月末現在

介護福祉士	27名	(うち介護職 25名)
社会福祉士	1名	
介護支援専門員	6名	(うちケアマネ1名 生活相談員1名 介護職3名 看護職1名)

## 11. 健康管理

利用者様対象	整形外科及び内科往診	週2～3回
	訪問歯科	週5回
	胸部レントゲン撮影	年1回
	インフルエンザ予防接種	年1回
	職員対象	定期健康診断
	定期健康診断(夜勤従事者)	年2回
	インフルエンザ予防接種	年1回
	入職時健康診断	随時

## 12. その他

介護福祉士介護実習	長崎短期大学	施設	5名
	こころ医療福祉専門学校	施設	1名
実務者研修	こころ医療福祉専門学校	施設及びデイサービス	2名
職場体験学習(中里中学校)		施設及びデイサービス	4名

美容師によるカット、髪染め、パーマ及び理容師による散髪の実施	それぞれ月1回
広報誌の発行	
ホームページの更新	
佐世保市及び長崎県老人福祉協議会の定例会への参加	

### 13. 介護老人福祉施設 特別養護老人ホームたけんの の運営

概要 全室個室の新型ユニット型特養

定員 50名

介護保険事業者番号

4270203419

指定事業者更新

平成25年 4月 1日

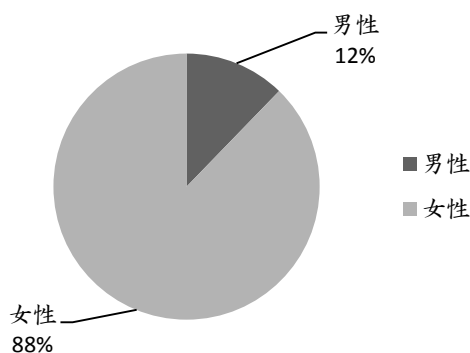
#### 《入所者の状況》

	27.4月	5月	6月	7月	8月	9月	10月	11月	12月	28.1月	2月	3月	平均
入所延日数	1,500	1,550	1,500	1,550	1,550	1,500	1,550	1,500	1,550	1,550	1,400	1,550	1,520.8
空床延日数	27	39	37	28	19	30	76	99	20	49	20	19	38.6
稼働率%	98.2%	97.5%	97.6%	98.2%	98.8%	98.0%	95.3%	93.8%	98.7%	96.9%	98.6%	98.8%	97.5%

#### 《入退所者数》

	退所者	入所者	年度末入所者数
男性	4名	3名	6名
女性	11名	11名	43名
合計	15名	14名	49名

平成27年度入所者男女別割合



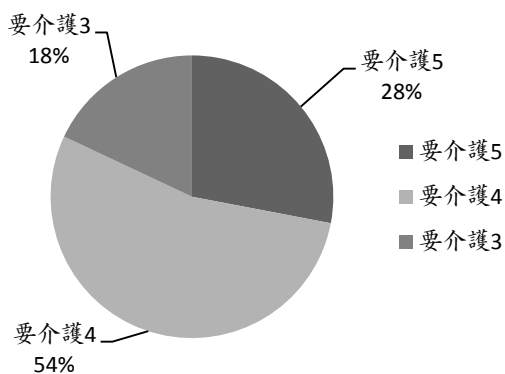
#### 《入所者の年齢》

	平均年齢	最高齢者	最年少者
男性	84.0歳	92歳	60歳
女性	87.8歳	104歳	67歳
全体	87.4歳	-	-

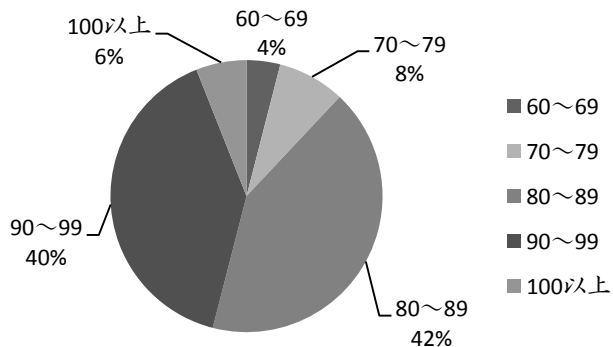
#### 《入所者の要介護度》

要介護度	27.4月	5月	6月	7月	8月	9月	10月	11月	12月	28.1月	2月	3月	平均
5	13	13	13	14	14	13	14	14	14	13	14	14	13.58
4	22	22	23	23	23	24	23	26	26	27	27	27	24.42
3	13	13	13	13	13	13	13	10	10	10	9	9	11.58
2	0	0	0	0	0	0	0	0	0	0	0	0	0.00
1	2	2	1	1	0	0	0	0	0	0	0	0	0.50
平均	3.88	3.88	3.94	3.96	4.02	4.00	4.02	4.08	4.08	4.06	4.10	4.10	4.01

平成27年度入所者要介護度別割合



平成27年度入所者年齢層別割合





《日常生活》

入所者の8割以上の方が、B2（車いすへの移乗に介助が必要）以上となっています。

障害高齢者の日常生活自立度（寝たきり度）									
自立	J1	J2	A1	A2	B1	B2	C1	C2	合計
0	0	0	1	2	8	29	4	5	49

入所者の8割以上の方が、Ⅲa（日常生活に支障をきたすような症状、行動や意思疎通の困難さが、時々見られ、介護が必要）以上となっています。

認知症高齢者の日常生活自立度								
自立	I	Ⅱa	Ⅱb	Ⅲa	Ⅲb	IV	M	合計
0	2	3	5	17	9	9	4	49

《栄養管理》

利用者様の嚥下機能にあった食事形態の提供を実施

常食	一口大食	きざみ食	みじん食	ソフト食	ミキサー食	胃ろう	その他
6	16	11	5	2	5	1	3

嗜好調査の実施により、喫食量が低下しないよう努めた

\* 刺身の提供（9月の敬老会、10月～5月の間、月に3回夕食時に提供）

《特別食》

入所者の病状等によって、塩分、カロリー等を制限した食事を提供

糖尿食	腎臓食	濃厚流動食（胃ろう）
3	2	1

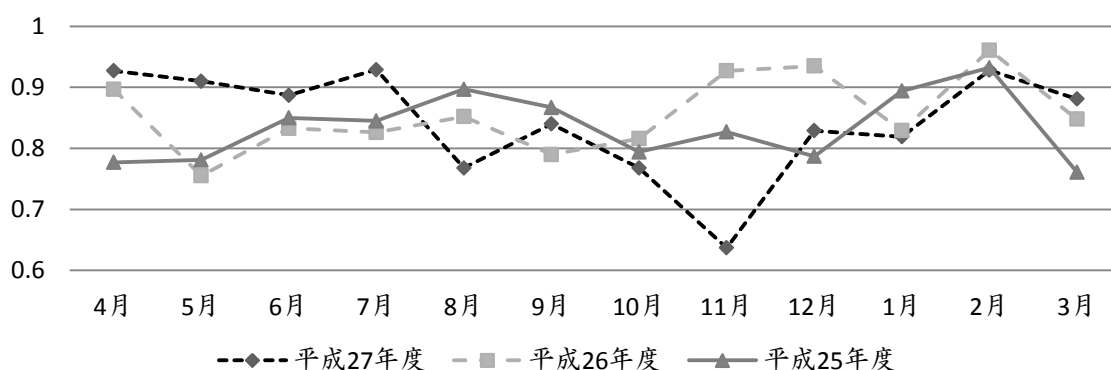
14. 短期入所生活介護 ショートステイたけんの の運営

概要 全室個室の新型ユニット型ショートステイ 定員 10名  
 介護保険事業者番号 4270203427  
 指定事業者更新 平成25年 4月 1日

《利用者の状況》

	27.4月	5月	6月	7月	8月	9月	10月	11月	12月	28.1月	2月	3月	平均	前年度平均
利用者総数	26	29	28	24	24	27	20	23	25	23	22	24	24.6	27.3
利用延日数	278	282	266	288	238	252	238	191	257	254	269	273	257.2	260
稼働率%	92.7%	91.0%	88.7%	92.9%	76.8%	84.0%	76.8%	63.7%	82.9%	81.9%	92.8%	88.1%	84.4%	85.6

ショートステイ稼働率推移 過去3カ年度

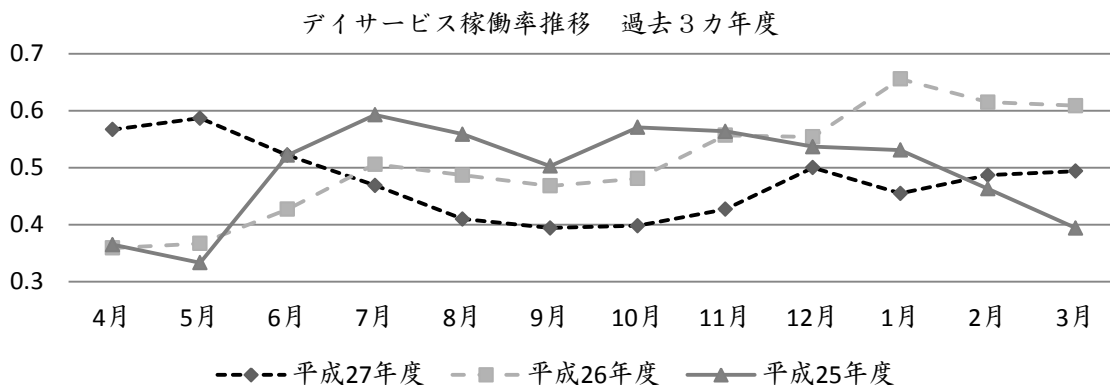


### 15. 認知症対応型通所介護 認知症対応型デイサービスセンターたけんの 運営

概要 地域密着型の認知症対応型デイサービス 定員 12名  
 介護保険事業者番号 4290200106  
 指定事業者更新 平成25年4月1日

《利用者の状況》

	27.4月	5月	6月	7月	8月	9月	10月	11月	12月	28.1月	2月	3月	平均	前年度平均
利用者総数	23	20	18	20	19	14	13	14	15	15	16	18	17.1	18.7
利用延人数	177	183	163	152	128	123	129	128	156	120	146	160	147.1	156.1
稼働率%	56.7%	58.7%	52.2%	46.9%	41.0%	39.4%	39.8%	42.7%	50.0%	45.5%	48.7%	49.4%	47.6%	50.7%



### 16. 訪問介護 ヘルパーステーションたけんの 運営

概要 介護保険事業者番号 4270203385  
 指定事業者更新 平成25年4月1日

《利用者の状況》

	27.4月	5月	6月	7月	8月	9月	10月	11月	12月	28.1月	2月	3月	平均	前年度平均
利用者総数	29	27	28	29	32	32	32	33	34	33	35	35	31.6	33.3
利用延件数	186	209	220	208	176	220	217	203	205	165	185	207	200.1	212.3

